



Université **Montpellier** Sud de France

**Avancement du projet Campus  
Université **Montpellier** Sud de France  
au 25 septembre 2008**

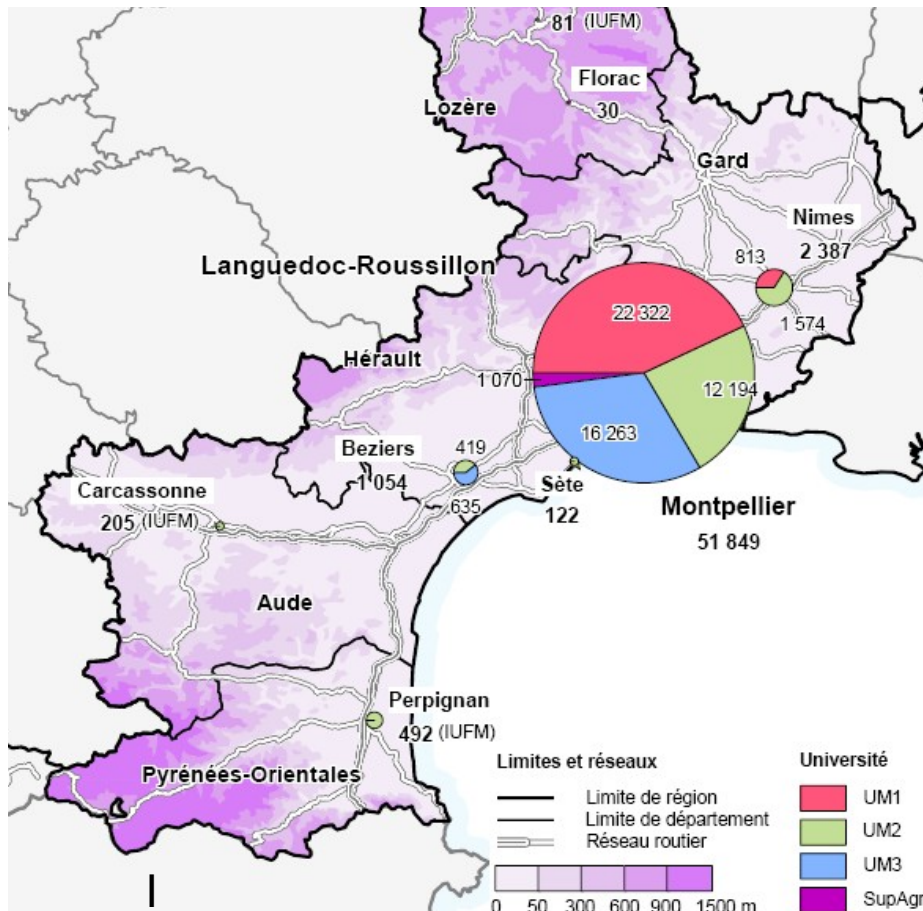


## Avancement du projet

- Des objectifs scientifiques et pédagogiques affirmés
- Des pôles d'excellence structurés
- Un projet majeur d'aménagement urbain
- Des études de programmation lancées
- Une gouvernance et une équipe projet bien articulées
- Un processus irréversible de fusion engagé



# Une concentration exceptionnelle d'étudiants et de chercheurs



## Le Campus

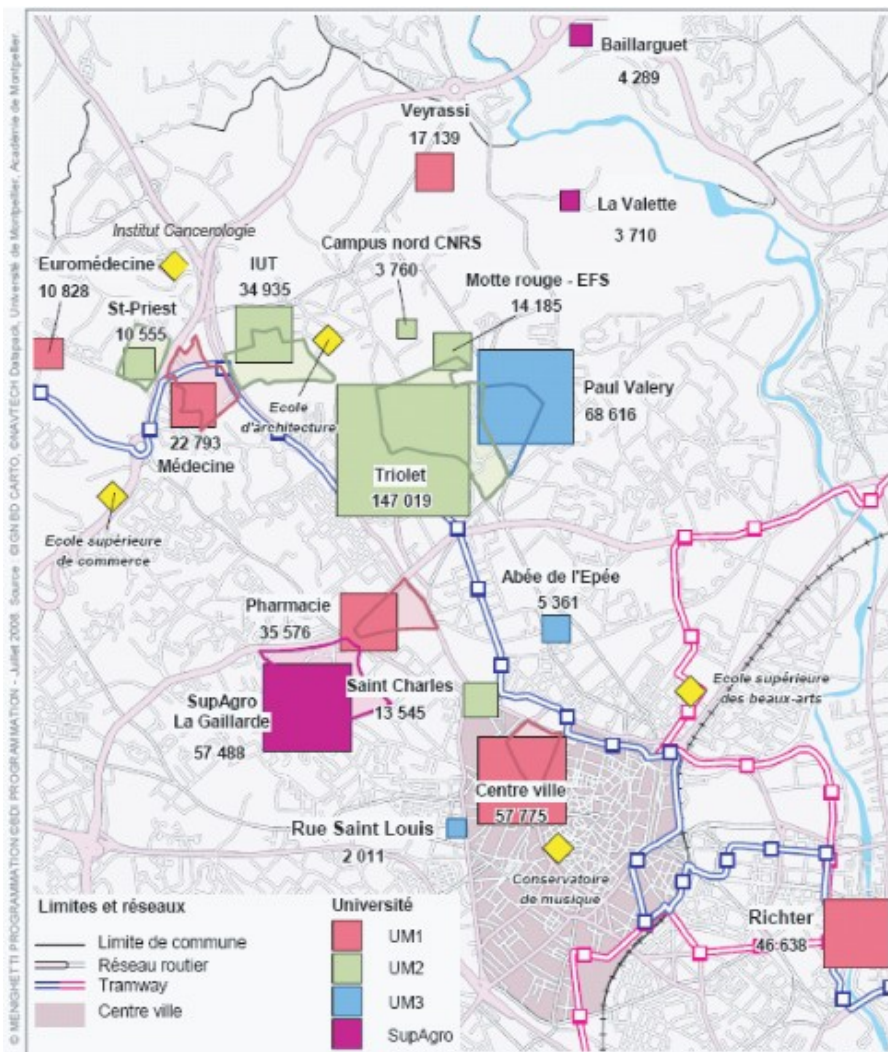
- 53 300 étudiants
- 3 200 chercheurs et enseignants-chercheurs
- 2 300 agents administratifs et techniques
- 577 000 m<sup>2</sup> construits

## La recherche

La 5ème concentration nationale de recherche publique  
Tous les organismes nationaux de recherche publique représentés (BRGM, CEA, CEMAGREF, CIRAD, CNRS, IFREMER, INRA, INRIA, INSERM, IRD)



# Un campus dans la ville



## Atouts

- Un campus vert inséré dans la ville
- Une offre de transports en commun de qualité
- Une ambition partagée entre l'université et la collectivité

## Faiblesses

- Un campus peu structuré, peu lisible et insuffisamment ouvert
- Des espaces publics de qualité inégale
- Un bâti et des espaces dégradés
- Des centralités urbaines peu affirmées\*



## Un campus à l'échelle de la ville

Sur un territoire de 840 ha, un domaine universitaire de 360 ha dont 166 ha non bâtis

### Objectifs

- **Structurer** : mailler les espaces publics par des liaisons de qualité
- **Ouvrir** : réunifier un quartier cloisonné en privilégiant les déplacements doux
- **Ancrer** : développer des centres de vie, d'activité et de services
- **Valoriser** : densifier les implantations (vie étudiante), révéler des sites de grande qualité architecturale et paysagère
- **Engager** : la totalité du campus dans un projet de développement durable





## Ambition pédagogique et scientifique

### Faire de l'Université Montpellier Sud de France, l'une des premières du monde, par

- le renforcement de pôles d'excellence de formation et de recherche : Agronomie-Environnement, Biologie-Santé, Chimie, Mathématiques-Informatique-Physique-Structures-Systèmes
- la création d'un pôle à vocation mondiale : Eau
- l'émergence d'un pôle en Sciences Humaines et Sociales
- des approches et des pratiques interdisciplinaires
- une stratégie d'ouverture internationale, de valorisation de la recherche et d'insertion professionnelle



# Pôle Agro-environnement

## Chiffres clés

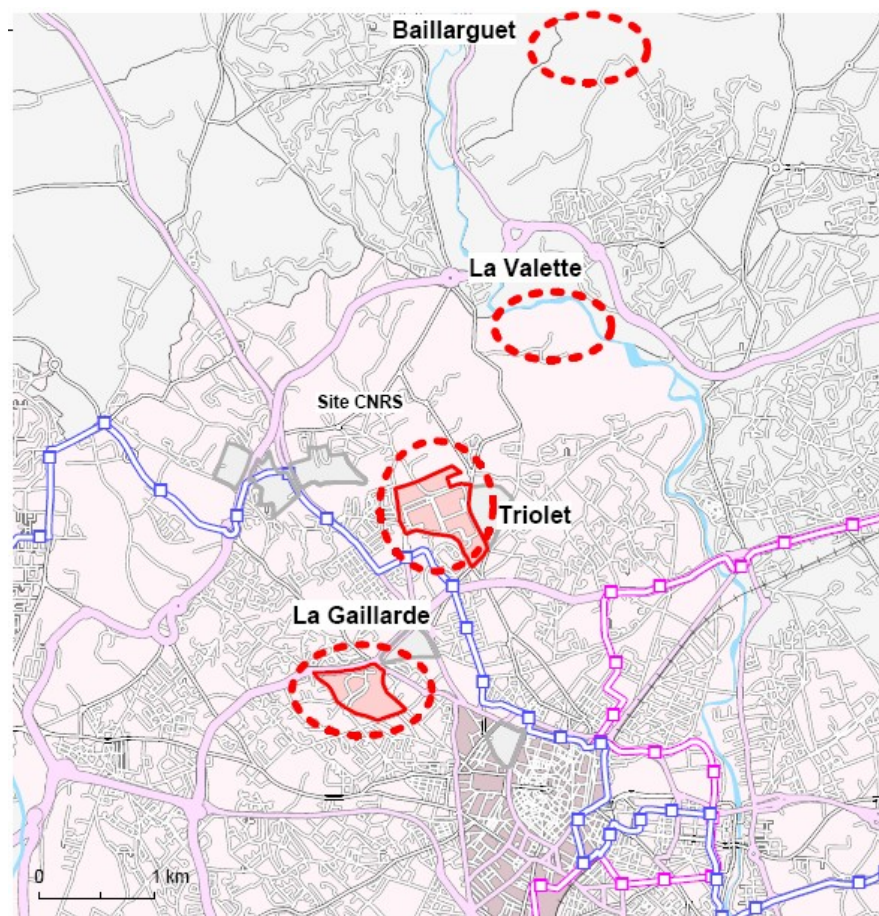
- 2800 étudiants, 2200 chercheurs et enseignants

## Objectifs

- 5000 étudiants en 2020
- **Premier pôle mondial dans son domaine**

## Moyens

- Spécialisation scientifique des sites
- Regroupement des équipes autour de plateformes partagées
- Accueil de nouvelles équipes internationales



Éléments du Plan Campus

- Limite de commune
- Réseau routier
- Tramway
- Centre ville

- Site accueillant des activités



## Pôle Biologie Santé

### Chiffres clés

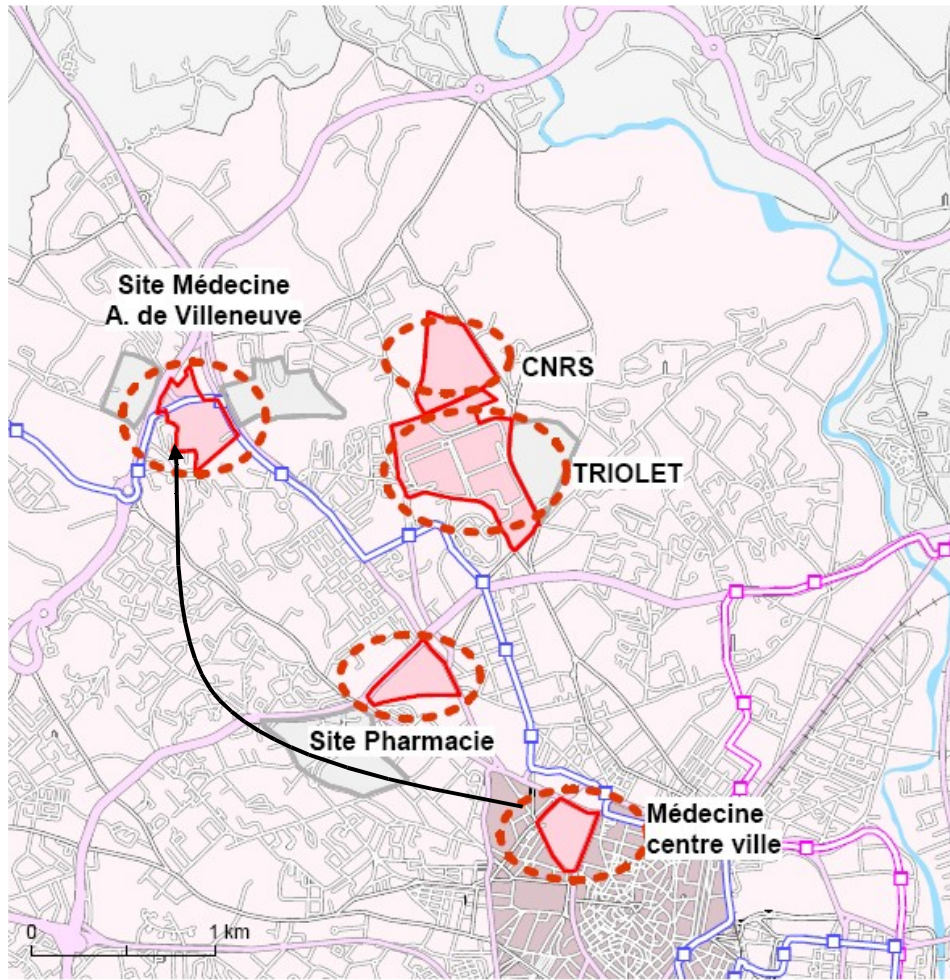
- 6500 étudiants, 1300 chercheurs et enseignants
- 4<sup>ème</sup> CH&U de France

### Objectifs

- **Un des trente premiers campus mondiaux en 2020 par ses compétences en**
  - **cancérologie**
  - **infectiologie**
  - **neurosciences**

### Moyens

- Un nouveau campus médical
- L'institut d'infectiologie
- L'institut pluridisciplinaire des sciences pour le vivant



#### Limites et réseaux

- Limite de commune
- Réseau routier
- Tramway
- Centre ville

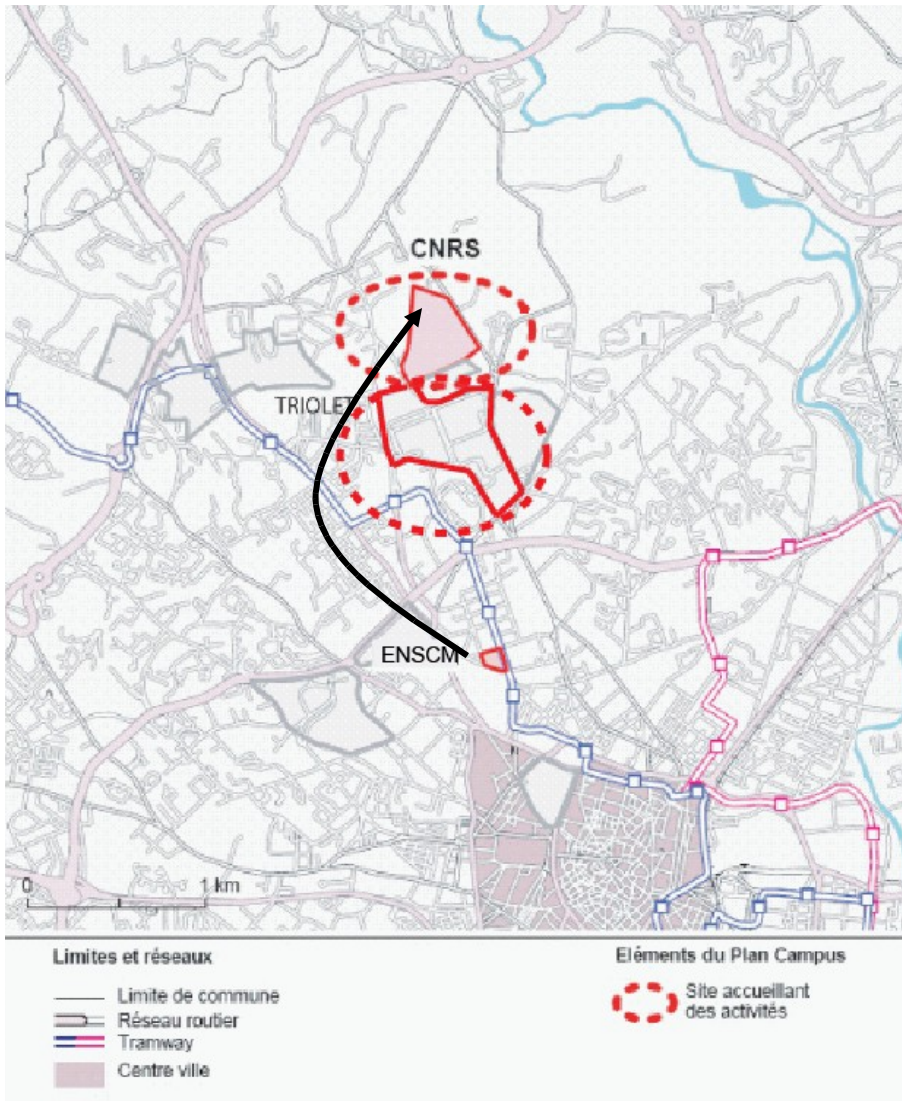
#### Éléments du Plan Campus

- Site accueillant des activités



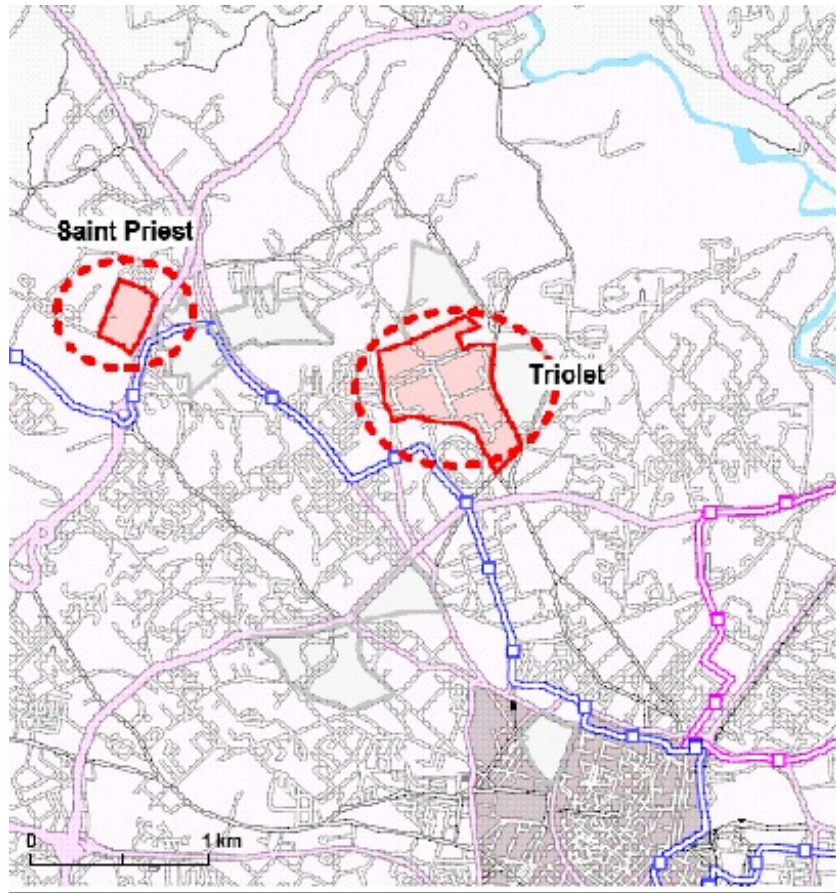
## Pôle Chimie

- **Chiffres clés :**
- 1700 diplômés (L, M, D et Ingénieurs)
- 300 chercheurs et enseignants
- **Objectifs :** 2<sup>ème</sup> position nationale
- chimie pour un Développement Durable, 3 thématiques : Energie et matériaux - Préservation des ressources et protection de l'environnement - Chimie au service de la santé et du bien-être de l'homme
- +30% de chercheurs dans 5 ans (dont accueil de chercheurs étrangers), doublement des étudiants en M+D
- 1 Fondation, 1 RTRA
- **Moyens :**
- Nouveau Campus chimie Balard (Enseignement, Recherche & Valorisation)
- Projet scientifique et pédagogique
- Fédération de Recherche (01/01/09)
- 2 Chaires (UNESCO & Européenne) : « Science des Membranes Appliquée à l'Environnement », et « Chemistry for a Sustainable Development »





# Pôle Mathématiques Informatique Physique Structures et Systèmes



## Chiffres clés

- 5200 étudiants, 550 chercheurs et enseignants
- 100 entreprises créées depuis 10 ans

## Objectifs

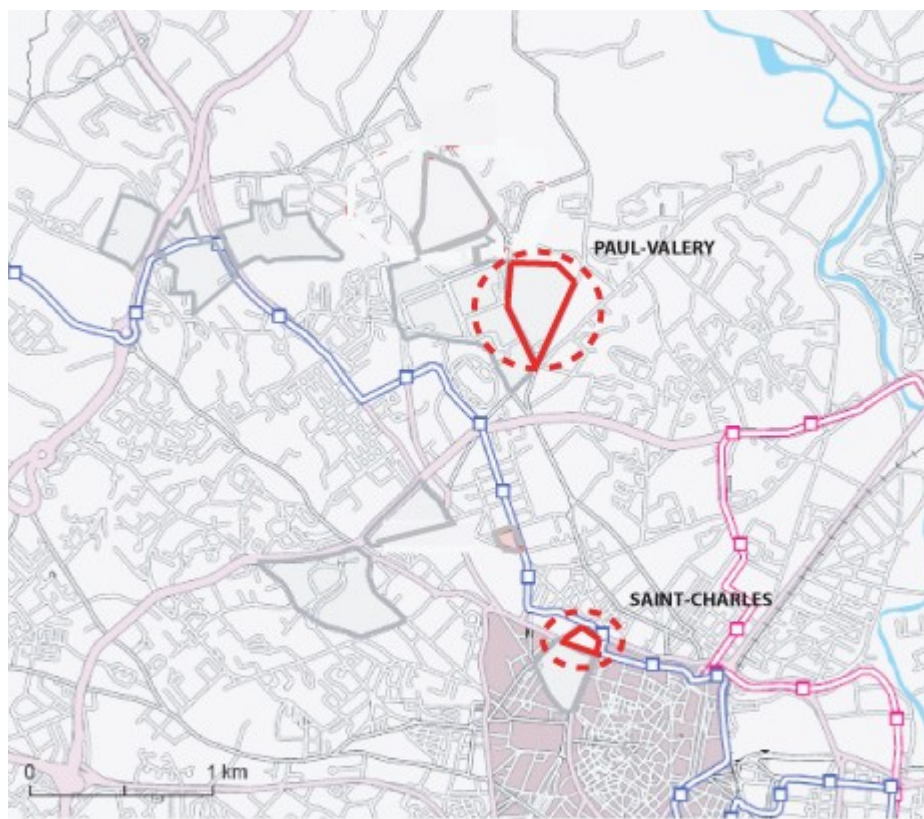
- **Des interfaces transdisciplinaires à développer (eau, biologie-santé, agro-environnement)**
- Le doublement du nombre d'étudiants en M et D à l'horizon 2020
- Une contribution forte au développement économique

## Moyens

- Le regroupement d'un ensemble UM2, CNRS, INRIA, CINES et Institut Telecom sur le site Saint Priest
- Un institut regroupant Physique et Mathématiques sur le site de Triolet



# Pôle Sciences Humaines et Sociales



## Chiffres clés

- 26000 étudiants dont 1300 doctorants
- 1100 chercheurs et enseignants

## Objectifs

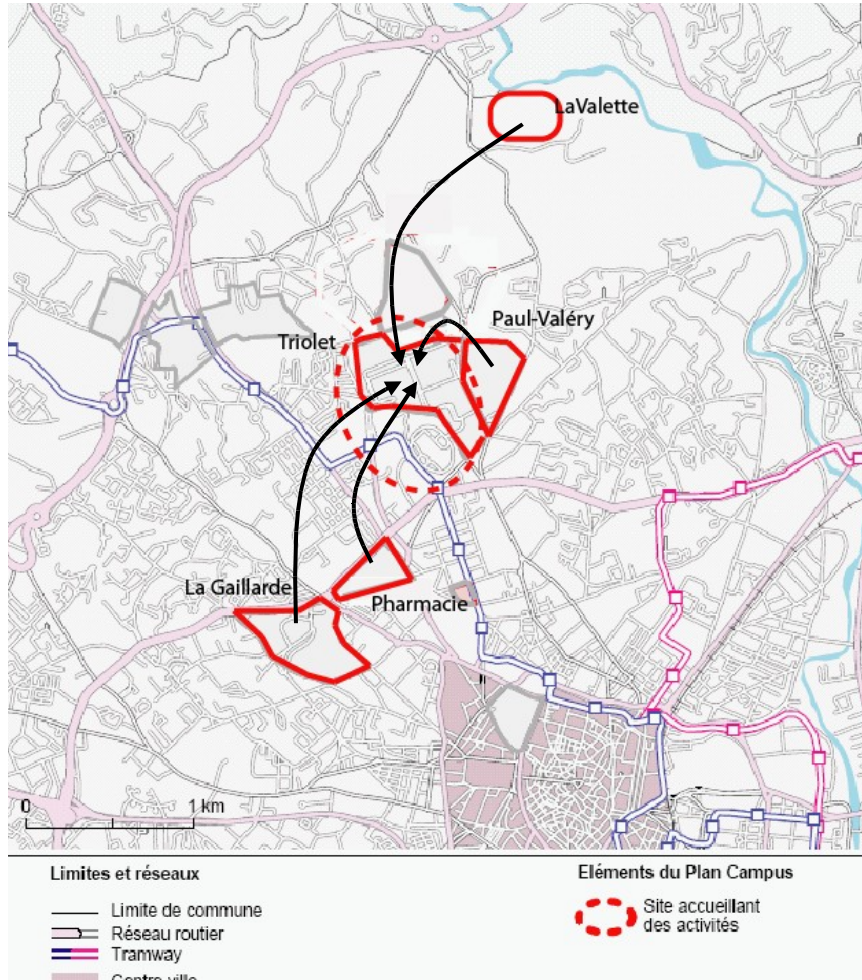
- **Implantation de la Maison des Sciences de l'Homme de Montpellier**
- Fédération des 4 écoles doctorales en S.H.S de Montpellier
- Certification en langues de tous les étudiants de l'Université
- Développement de l'Institut des Technosciences de l'Information et de la Communication (doublement du nombre d'étudiants)

## Moyens

- Réhabilitation du Site Saint-Charles
- Restructuration du Site Paul-Valéry



## Pôle Eau



### Chiffres clés

- 750 chercheurs et enseignants ; 1700 étudiants concernés
- 1<sup>er</sup> Institut Fédératif de Recherche sur l'Eau (ILEE)

### Objectifs

- **Créer le pôle mondial de l'Eau en 2010**
- Un pôle de compétitivité Eau

### Moyens

- Création d'une Fondation regroupant les forces publiques et privées
- Création d'un département scientifique universitaire
- Renforcement de la Maison des Sciences de l'Eau sur le site Triolet réhabilité



# Professionalisation et débouchés

## Développer l'Insertion professionnelle par

- le renforcement du dispositif d'orientation active (parcours de réussite)
- le développement des filières professionnelles : 90% des étudiants de ces filières embauchés dans l'année qui suit leur sortie
- la mise en place d'un observatoire de l'insertion
- l'implication des professionnels dans la formation et l'enseignement
- la création d'une maison des masters



## Des projets pour la vie étudiante

- **Une opération structurante pour la vie étudiante et le rapprochement des sites du Triolet et de Paul Valéry : l'A.T.R.I.U.M. (Accueil, Travail autonome, Ressources documentaires, Informatique, Université de Montpellier), un lieu de vie ouvert sur la ville**
- **Le réseau de bibliothèques universitaires notamment renforcé par la bibliothèque Biosanté**
- **Une ambition pour un logement étudiant de haute qualité**
  - plus de 1750 logements à rénover pour atteindre 100 % du parc public aux standards internationaux
  - la perspective de 800 logements neufs sur un des sites militaires
- Le maillage en équipements de restauration à renforcer
- La remise à niveau des installations sportives structurantes
- Le développement de la médecine préventive



## Tête de Campus: gouvernance et rayonnement international

- **La présidence et la gouvernance de l'UMSF, le regroupement des services centraux dans un bâtiment historique de prestige, au cœur de ville**
- Un lieu d'accueil, d'information et de diffusion de la culture scientifique pour les étudiants et les autres usagers du campus
- Les relations internationales et l'hébergement de personnalités étrangères
- La valorisation du patrimoine historique universitaire



# Valorisation

**Création de « Sud de France Innovation » : accroître la performance économique par une intégration au dispositif régional de développement.**

- Structure mutualisée copilotée UMSF-organismes-collectivités
  - associant fonctionnaires et personnels sous statut privé
  - opérateur et « hub » de valorisation vers les partenaires régionaux et les entreprises en direct
- Objectif : accélérer les transferts de technologie issue de la recherche publique
- Missions
  - sensibilisation des chercheurs
  - détection de projets
  - financement de la maturation
  - ouverture de l'offre scientifique aux entreprises régionales
  - contribution à la création d'entreprise et « business development »



# Projet immobilier : opérations au 23/09/08

Nature	Opération	Opération campus	CPER
Vie étudiante et vie de Campus	<b>Logements étudiants</b>		
	Rénovation et Construction de Logements étudiants CROUS incluant l'EMSAM	42,00	14,00
	Rénovation de la cité des élèves - La Gaillarde	4,50	
	<b>Total Logements étudiants</b>	<b>46,50</b>	<b>14,00</b>
	<b>Nouvelles infrastructures</b>		
	Bibliothèque Biosanté	15,60	
	Vie de Cœur de Campus Route de Mende		
	Projet Atrium	40,00	
	Restauration collective	8,93	
	Infrastructures sportives	3,20	
	Médecine préventive	1,90	
<b>Total Nouvelles infrastructures</b>	<b>69,63</b>		
<b>Total Vie étudiante et vie de Campus</b>		<b>116,13</b>	<b>14,00</b>
Réhabilitation des campus	<b>Réhabilitation des bâtiments d'enseignement et de recherche</b>	<b>95,00</b>	<b>17,70</b>
	<b>Aménagements Réseaux et Espaces</b>		
	Sites Santé	20,00	
	Site Triolet	25,00	
	Site Paul-Valéry	20,00	
	Sites La Gaillarde, La Valette	10,00	
	<b>Total Aménagements urbains à l'intérieur des campus et Numérisation des campus</b>	<b>75,00</b>	
<b>Total Réhabilitation des campus</b>	<b>170,00</b>	<b>17,70</b>	
<b>Nouvelles infrastructures de recherche et d'enseignement</b>	<b>94,22</b>	<b>102,76</b>	
<b>Opération "tête de campus"</b>	<b>Services centraux UMSF</b>	<b>5,00</b>	<b>10,00</b>
<b>Valorisation</b>	<b>Dispositif mutualisé : maison de l'innovation, incubateur, unité de partenariats public/privé</b>	<b>10,00</b>	
<b>Accueil de personnalités étrangères</b>	<b>Villa Saint-Charles : accueil des chercheurs étrangers</b>	<b>5,00</b>	
<b>Total</b>		<b>400,35</b>	<b>144,46</b>



# Gestion du projet - Organisation

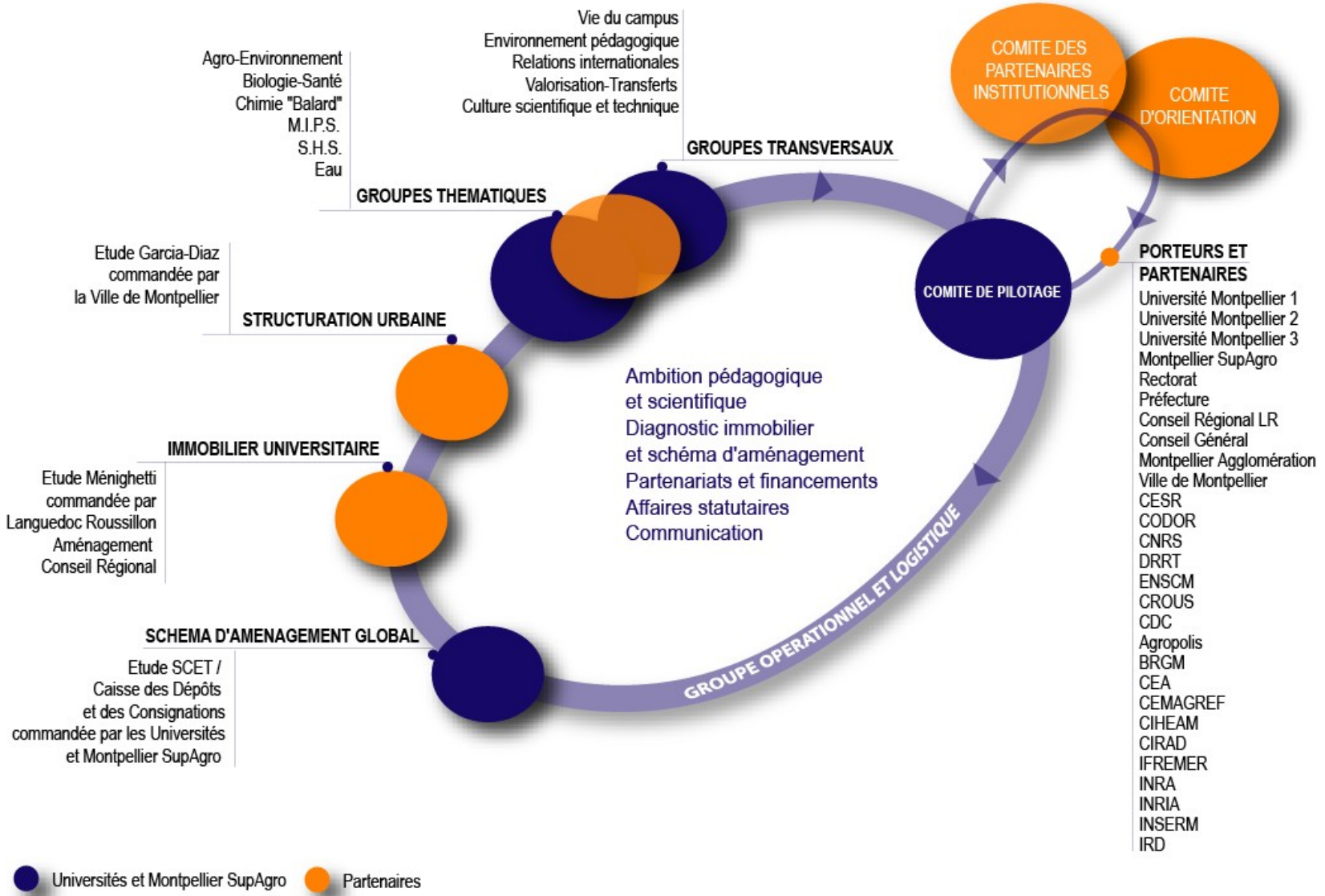
## Organisation interne

Un comité de pilotage : les présidentes et le DG de Montpellier SupAgro

- Un comité d'orientation et de suivi et un comité des partenaires institutionnels
- Un groupe opérationnel de 17 personnes et un chef de projet
- **Des groupes de ressources regroupant près de 200 personnes et mobilisant toute la communauté scientifique et universitaire régionale**
- Un site internet et une plateforme collaborative :  
[www.campus-montpellier.fr](http://www.campus-montpellier.fr)

## Expertises externes

- **Ville de Montpellier / Garcia-Diaz :**  
Intégration urbaine de l'opération Campus
- **Région / LRA / Menighetti :**  
Conditions opérationnelles de mise en œuvre du volet immobilier universitaire
- **Caisse des Dépôts – Universités / SCET :** Réalisation d'un schéma directeur (développement durable, campus numérique, vie étudiante) et propositions de montages juridique et financier





# Un processus de fusion avancé

## Objectif

- L'Université unique « Montpellier Sud de France »

## Moyens

- La mise en place d'un PRES sous statut d'EPCS

## Calendrier

- Le vote des Conseils d'Administration  
UM1 : 7/10/08 ; UM2 : 5/09/08 ; UM3 : 23/09/08
- La création du PRES au 1<sup>er</sup> trimestre 2009
- La fusion effective en 2011