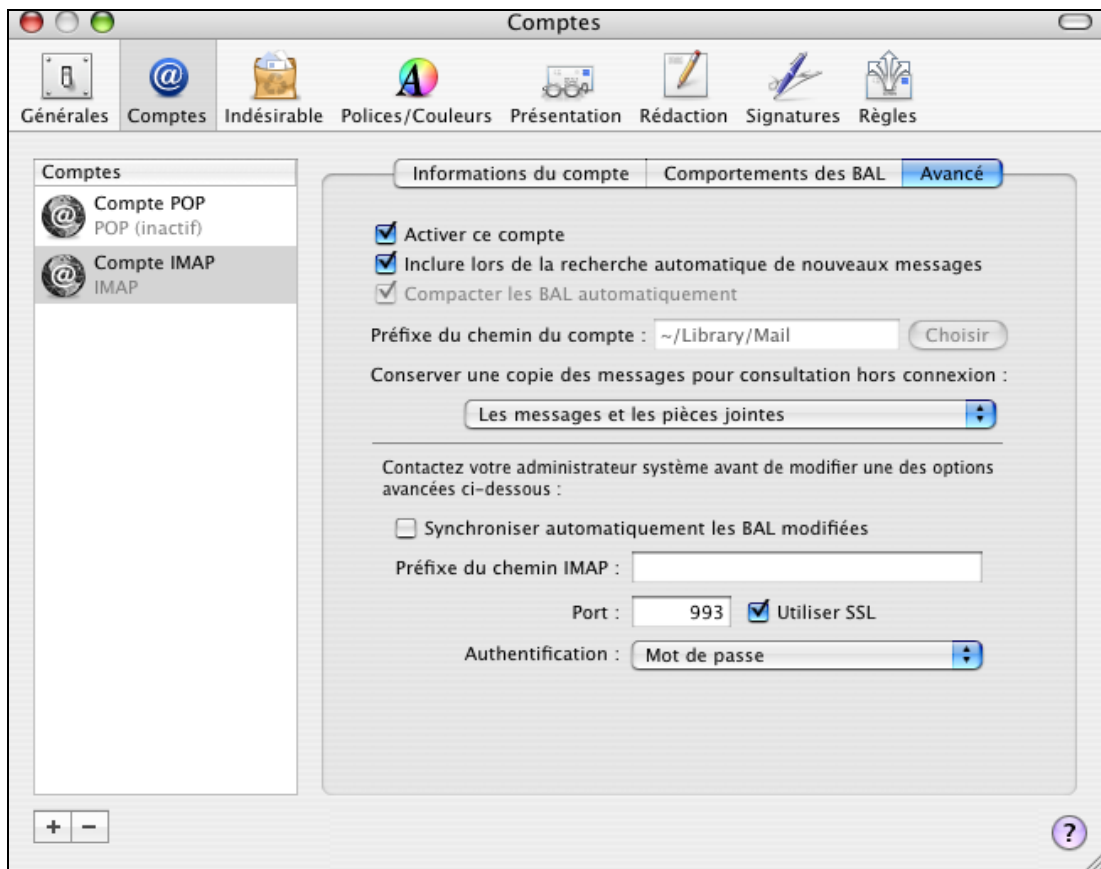


Macintosh OS X Mail

Pour passer en mode sécurisé, depuis le menu **Mail**, cliquer sur **Préférences** → **Comptes**

Choisir le compte existant, cliquer sur **Avancé** puis modifier comme sur l'écran suivant :



NB : L'écran ci-dessus montre un compte IMAP mais si vous avez un compte POP, le numéro du port change :

Pour un compte pops , vous devez avoir le port 995

Pour un compte imaps, vous devez avoir le port 993
