

PROCEDURE EDT-SOFT (Planning)

Bonjour,

Jusqu'à aujourd'hui pour utiliser "Edt-Soft" (le planning) vous deviez vous connecter sur le serveur "SN-APL2"!

Vu les lenteurs du serveur "SN-APL2", un serveur dédié a été mis en place.

Dans un premier temps nous allons demander à chaque utilisateur de nous communiquer le nom de sa machine.

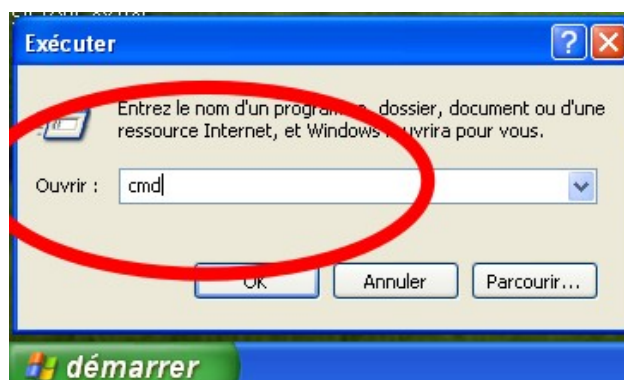
Pour cela il vous faudra suivre la procédure suivante :

Pour les utilisateurs windows XP ;

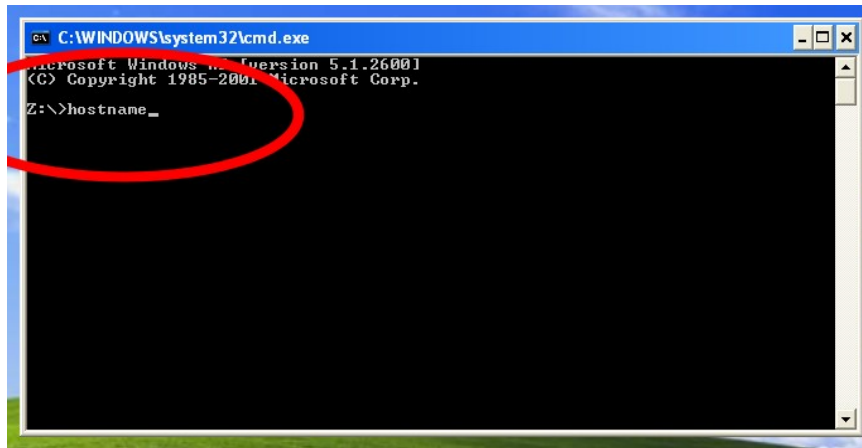
Cliquez sur "Démarrer", aller sur "Exécuter"



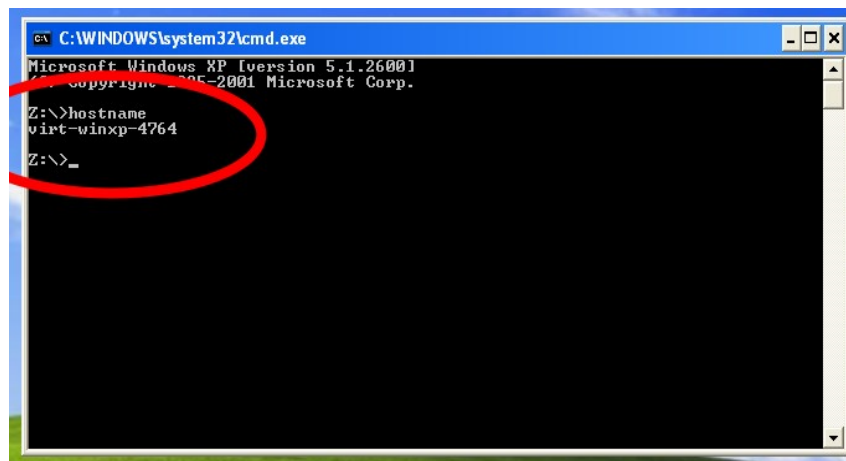
ensuite taper dans la ligne de commande "CMD" et cliquez sur "OK".



Une fenêtre s'ouvre dans laquelle vous allez taper "hostname" puis appuyer sur "Entrée".

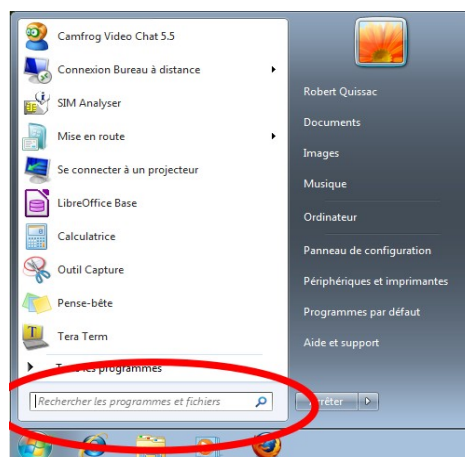


et vous aller avoir le nom de votre machine qui va s'afficher :



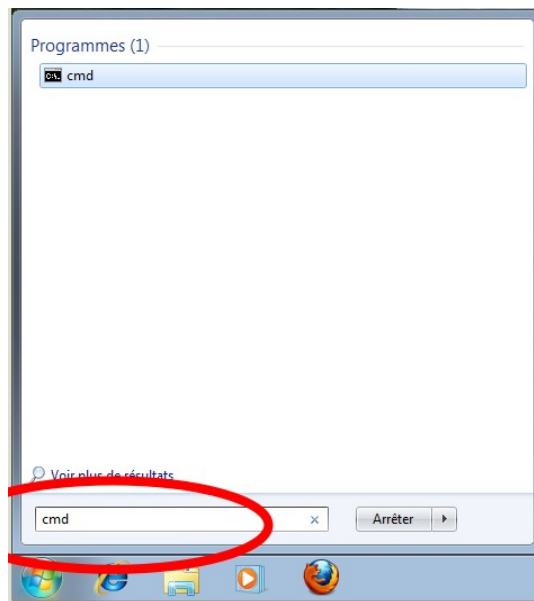
Pour les utilisateurs de Windows 7 ou Vista ;

Cliquer sur l'icône à gauche avec le logo Windows

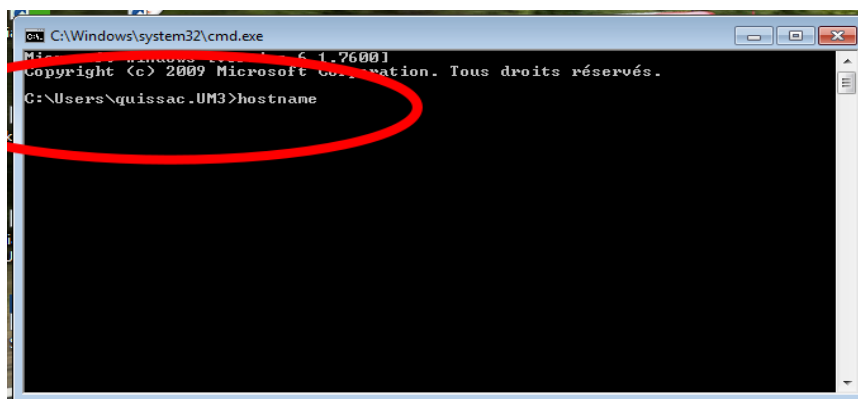


Ensuite

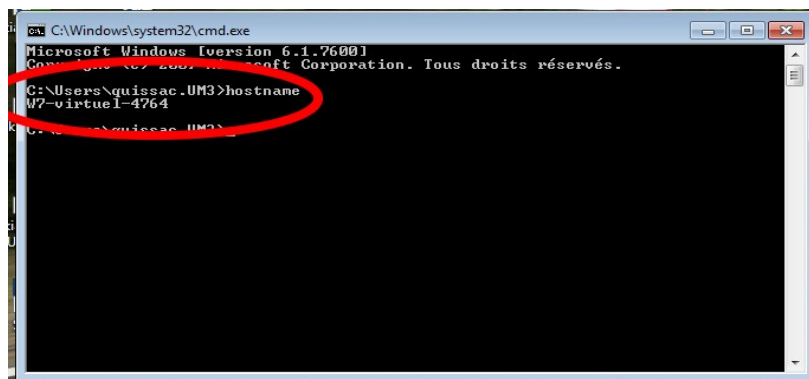
dans la barre de recherche taper "cmd" puis appuyer su "Entrée"



Une fenêtre s'ouvre dans laquelle vous taper "hostname" puis appuyer sur "Entrée".



et vous aller avoir le nom de votre machine qui va s'afficher :



Quand vous aurez noté le nom de machine, il vous faudra le communiquer a : robert.quissac@univ-montp3.fr

Une fois que nous aurons répertorié toutes les machines, au prochain redémarrage de votre ordinateur, vous allez voir apparaître sur votre bureau l'icône "Planning".



C'est donc cette icône qui va vous servir pour accéder au Planning.

Une fois que tout le monde sera en mesure d'utiliser cette version, nous désactiverons les accès au serveur "SN-APL2".

Cette modification n'aura pas de conséquences concernant le travail sur le planning, par contre le changement va être en ce qui concerne les impressions.

Lorsque vous allez vouloir imprimer un emploi du temps, Edt-Soft va chercher l'imprimante par défaut du système, vous devrez alors choisir l'imprimante "PDFCreator", ce qui va vous générer un fichier PDF que vous allez sauvegarder sur votre lecteur "Z". Ensuite vous pourrez au choix imprimer cette opération, l'envoyer par mail ou autre car ce fichier sera sauvegardé et archivé sur votre espace de travail personnel ou commun.