

Mise en route MOZILLA THUNDERBIRD

Après l'installation de MOZILLA THUNDERBIRD, ne pas le lancer.

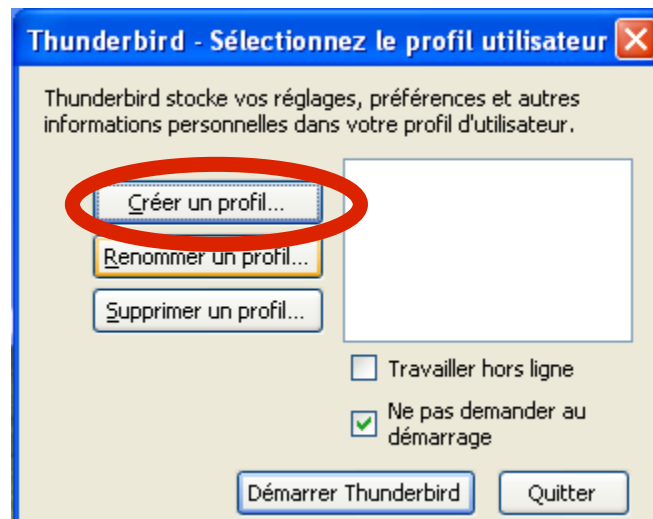
Se connecter sous la session de l'utilisateur

Démarrer

Programmes

MOZILLA THUNDERBIRD

Profile Manager

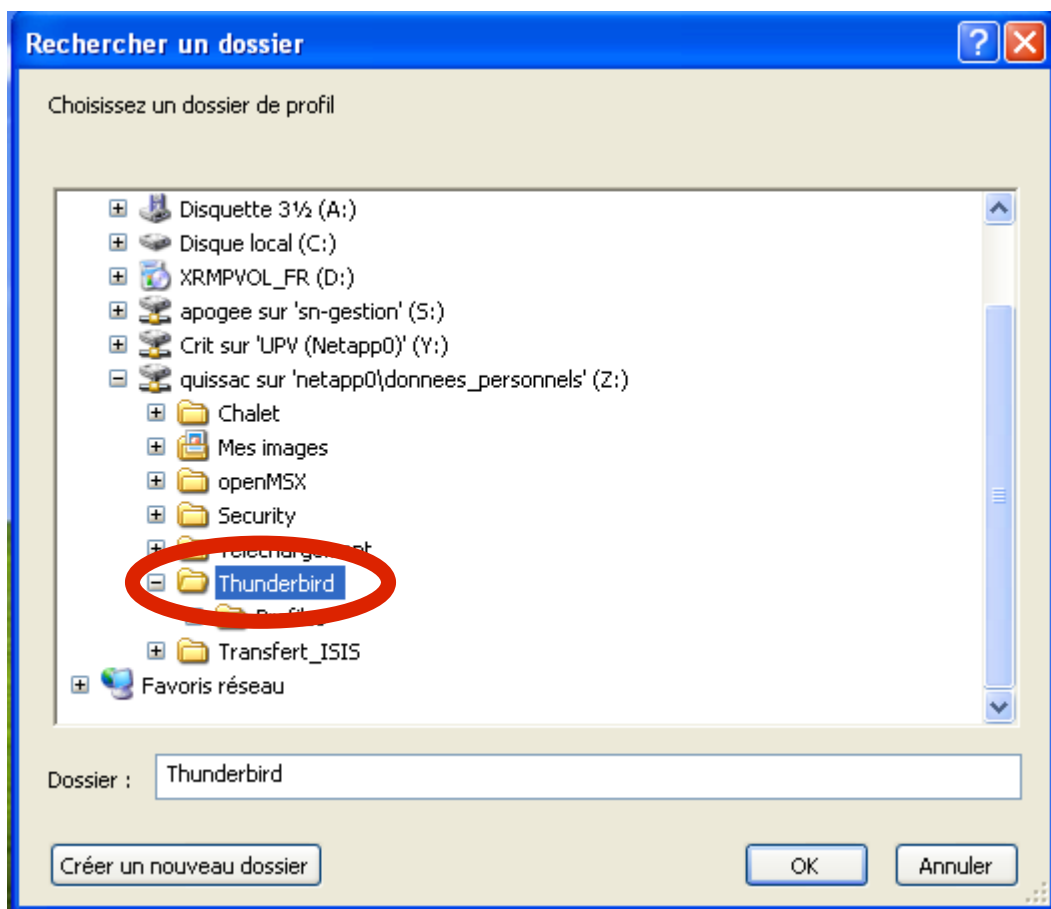


Créer un profil

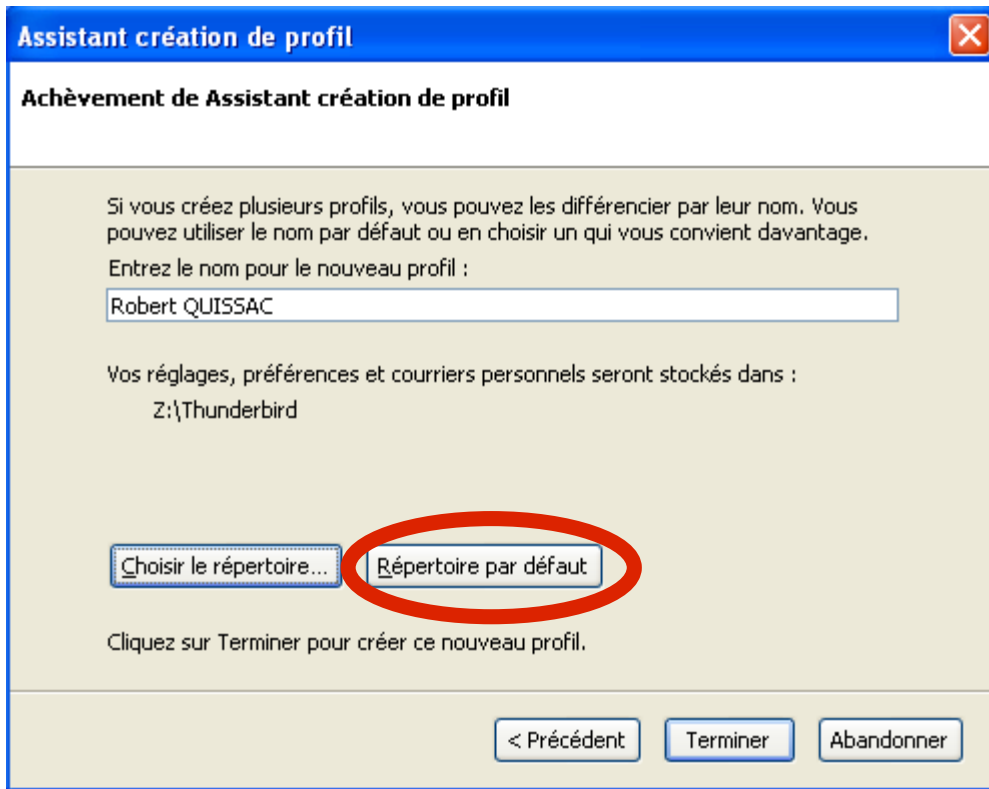


Suivant

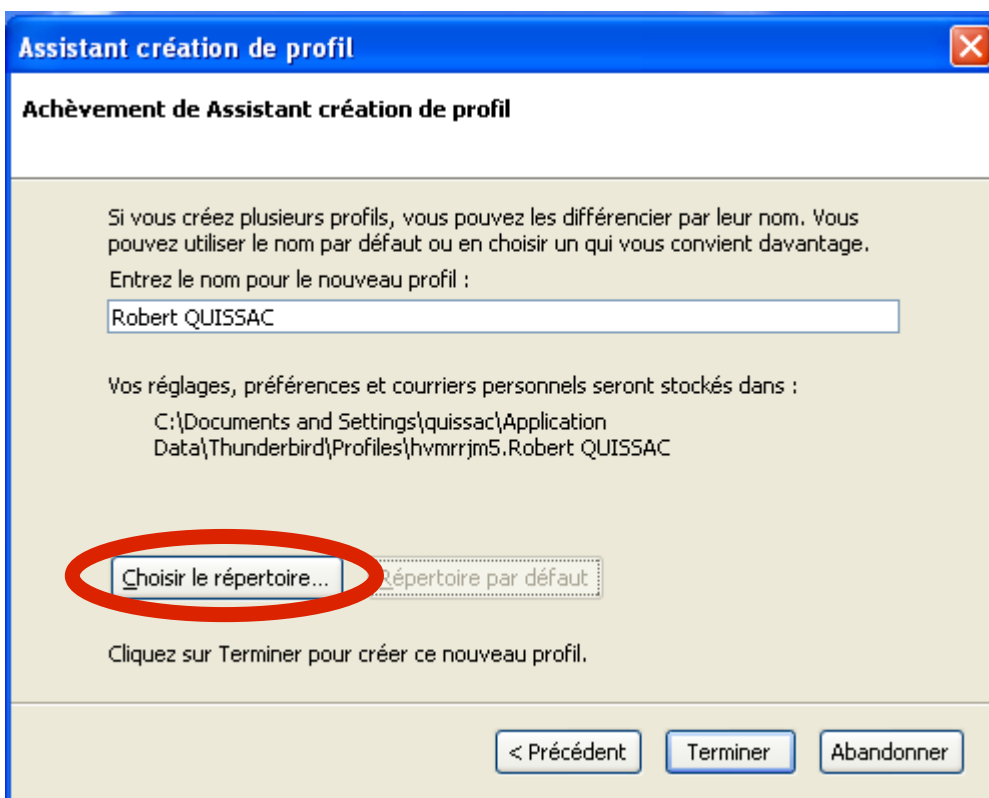
Cliquer sur : Choisir le répertoire...



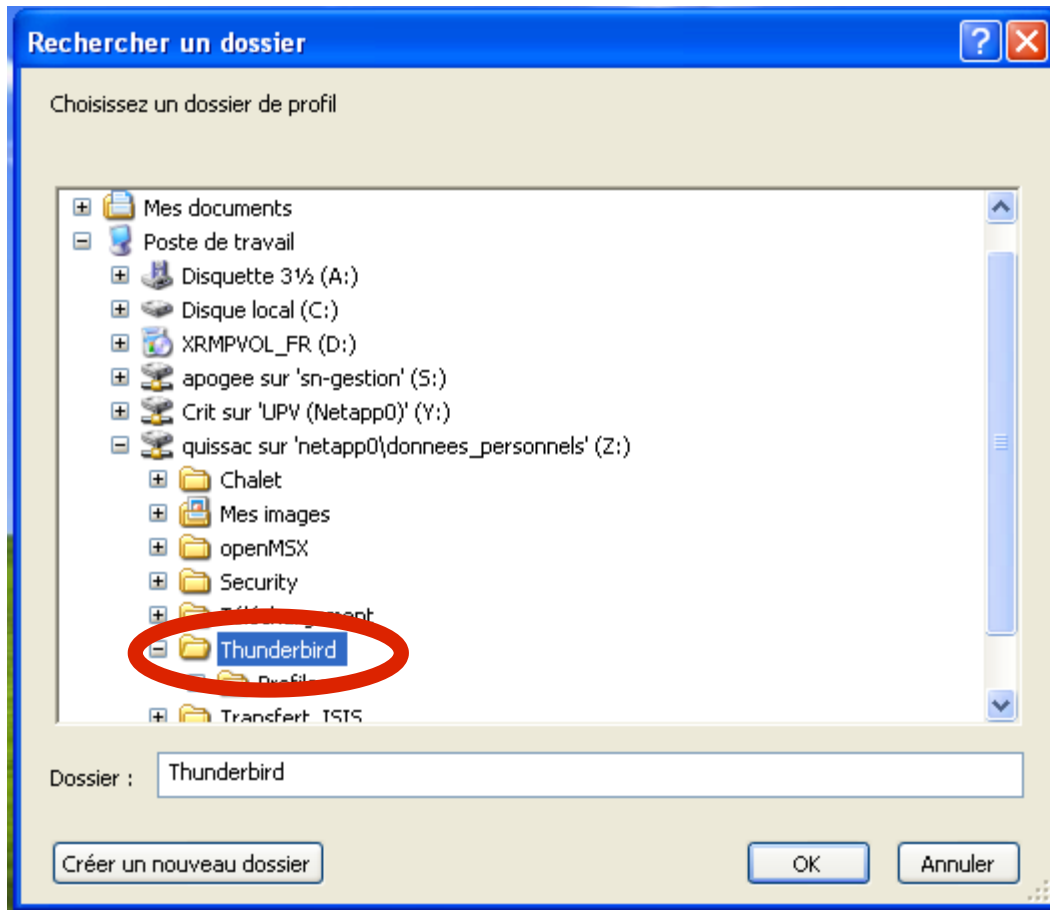
Sélectionner le dossier Thunderbird sur NETAPP0 ou le créer si il n'existe pas,
Confirmer la sélection



ensuite cliquer sur : Répertoire par défaut



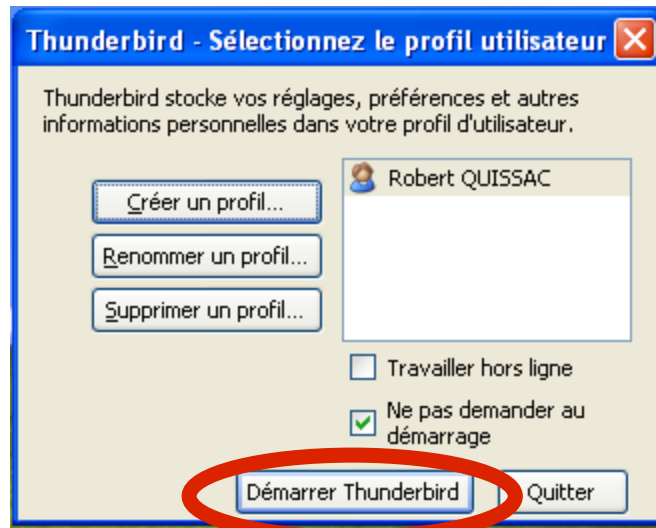
Choisir le répertoire



Sélectionner le répertoire crée plus haut puis OK

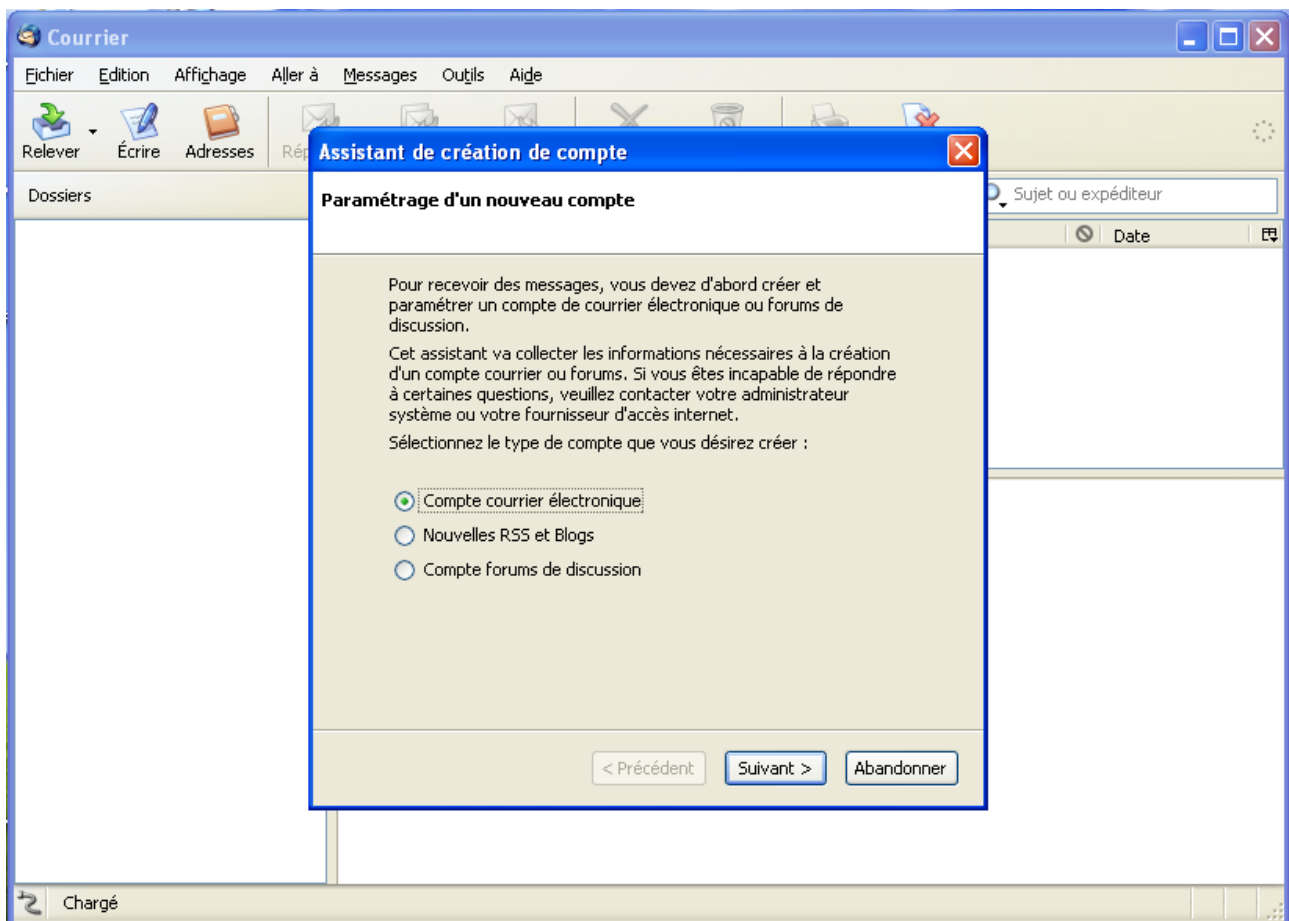


Pour finir cliquer sur Terminer,



En démarrant, MOZILLA THUNDERBIRD, va automatiquement créer à l'endroit spécifié les boîtes de réception, d'envois, la poubelle ainsi que les paramètres.

Au premier démarrage THUNDERBIRD lance l'assistant de création de comptes.



Dans le cas d'une première utilisation lorsque on lance THUNDERBIRD, il faut entrer les paramètres du compte de la personne