

Niveau Débutant 6 semaines

« Débutant 6 semaines » Une organisation pédagogique

- Vous êtes au niveau débutant
- Au vu de vos résultats du semestre 1, vous êtes exemptés des 4 premiers TDs (à revoir en auto-formation)
- En cas de non validation, vous repasserez en « débutant 10 semaines »
- Même modalité de contrôle des connaissances que « débutant 10 semaines »

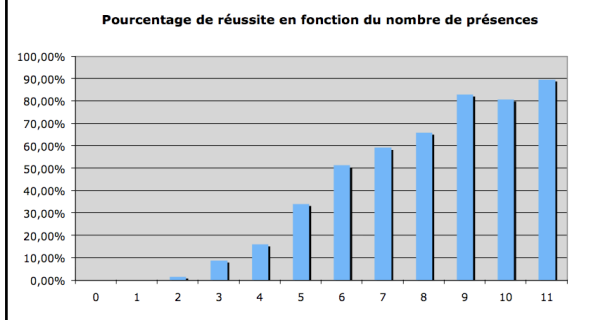
Visualiser votre groupe de TD

- (→ Visualiser mon emploi du temps)

Changer de groupe de TD

- Si vous êtes en « Débutant 6 semaines », vous êtes dans la même vague qu'au semestre 1 : *changement de vague impossible*
- Possibilité de changer de groupe jusqu'à la fin semaine 3 de TD (affectation immédiate)
- Désinscription des étudiants absents sans justification à 2 séances consécutives

Venez en TD!



Modalités d'évaluation

- Rappel des MCC (pour les étudiants non dispensés d'assiduité)
 - Examen final : 14 points
 - Projet individuel débutant : 4 points
 - Note de CC : 2 points
 - Pénalité d'absence pour absences répétées