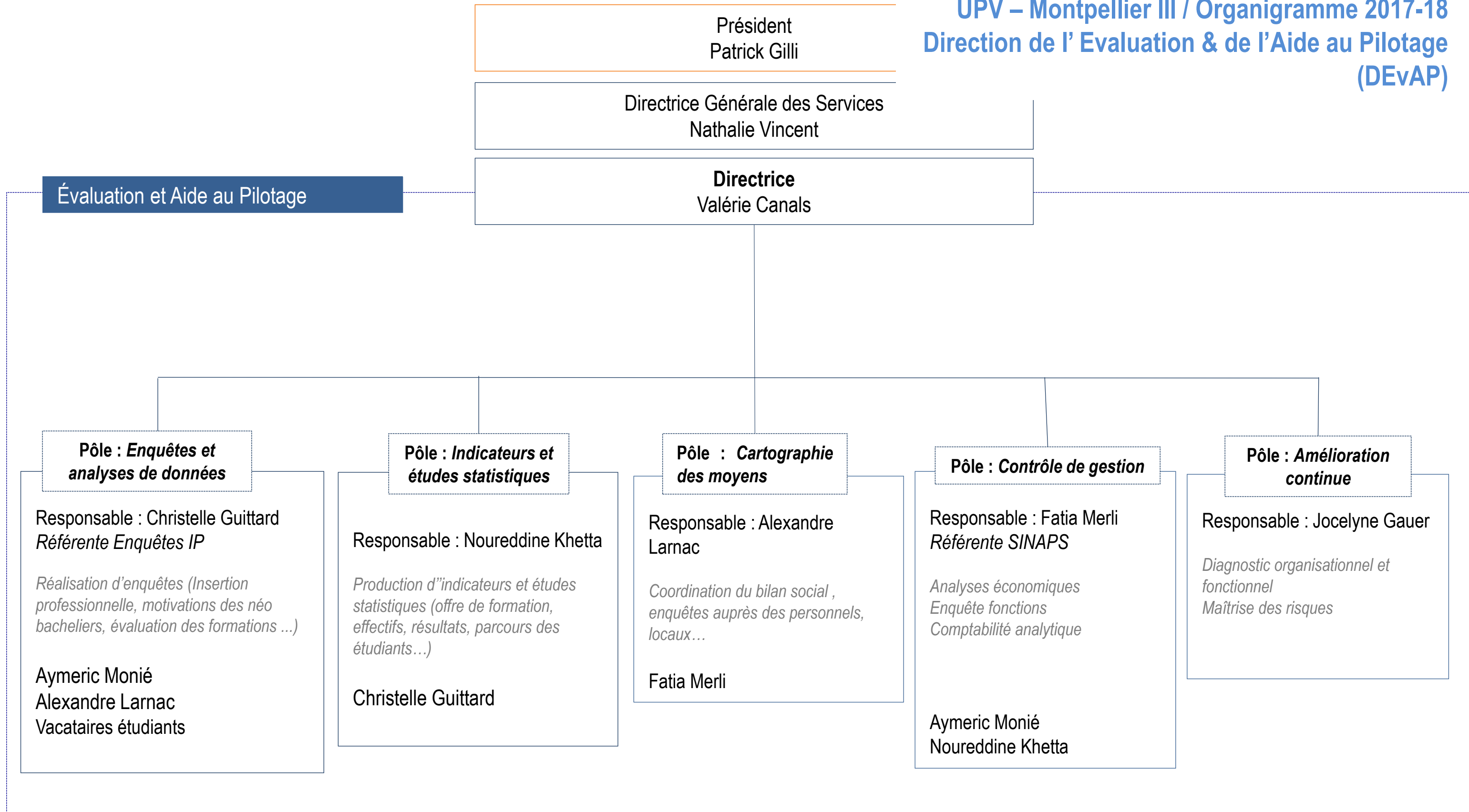


UPV – Montpellier III / Organigramme 2017-18
Direction de l'Évaluation & de l'Aide au Pilotage
(DEvAP)



Évaluation et Aide au Pilotage

Président
Patrick Gilli

Directrice Générale des Services
Nathalie Vincent

Directrice
Valérie Canals

Pôle : Enquêtes et analyses de données

Responsable : Christelle Guittard
Référénte Enquêtes IP

Réalisation d'enquêtes (Insertion professionnelle, motivations des néo bacheliers, évaluation des formations ...)

Aymeric Monié
Alexandre Larnac
Vacataires étudiants

Pôle : Indicateurs et études statistiques

Responsable : Noureddine Khetta

Production d'indicateurs et études statistiques (offre de formation, effectifs, résultats, parcours des étudiants...)

Christelle Guittard

Pôle : Cartographie des moyens

Responsable : Alexandre Larnac

Coordination du bilan social, enquêtes auprès des personnels, locaux...

Fatia Merli

Pôle : Contrôle de gestion

Responsable : Fatia Merli
Référénte SINAPS

*Analyses économiques
Enquête fonctions
Comptabilité analytique*

Aymeric Monié
Noureddine Khetta

Pôle : Amélioration continue

Responsable : Jocelyne Gauer

*Diagnostic organisationnel et fonctionnel
Maîtrise des risques*