



INFORMATIQUE EN L1

STAGE

TD 1

ENSEIGNEMENTS D'INFORMATIQUE : QUELQUES POINTS IMPORTANTS

OBJECTIFS DES ENSEIGNEMENTS EN INFORMATIQUE EN LICENCE

- Renforcer les **compétences numériques** des étudiants
 - Utilisation **efficace** d'un ordinateur pour usages de base (Communiquer, collaborer, conception de documents (rapports, mémoire, ...), traitement de données, ...)
 - **Capacité d'adaptation**
 - **Bon usage** (Droits, Devoirs, Risques...)
- Préparer à des certifications
 - Les enseignements de L1 s'appuient sur le même référentiel que la certification Pix (proposée à partir de la L2)
 - L'université est centre de certification Pix

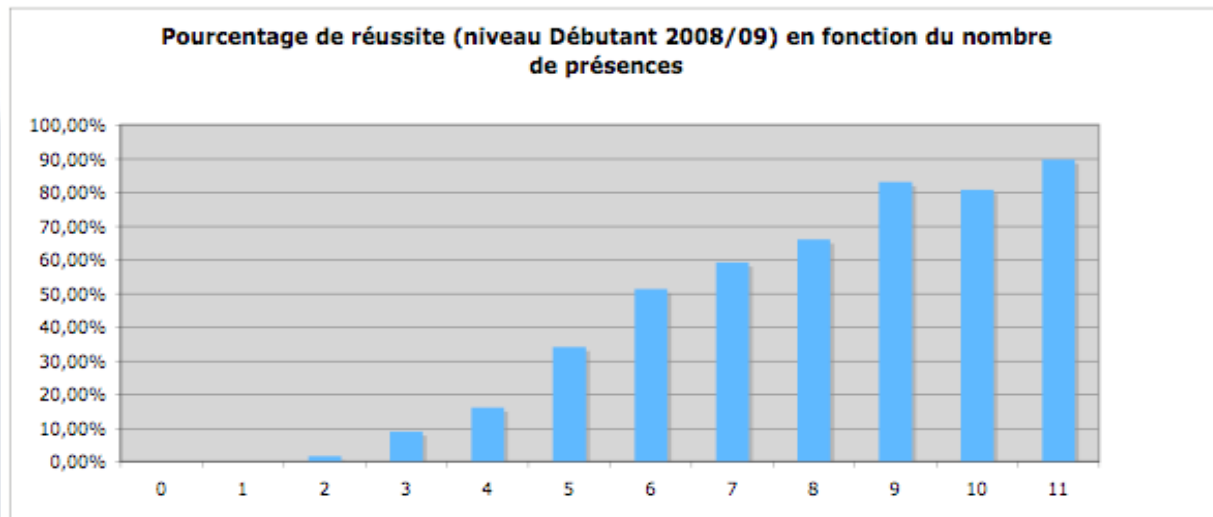


ORGANISATION DES ENSEIGNEMENTS EN INFORMATIQUE EN LICENCE

- Enseignement **obligatoire en L1**
 - Objectifs = **compétences utiles en licence** : notion de bases, styles en traitement de texte, gestion taille de documents, traitements de données, travail collaboratif, communication, ...
 - **Semestre 1** : niveau stage, **6 semaines**
 - **Semestre 2** : niveau standard
(selon résultat du semestre 1 en **6** ou **10 semaines**)
- Enseignement **optionnel en L2/L3**
 - Niveau standard (10 semaines) si non validé
 - Niveaux spécialisés (anciennement appelés experts)
 - Expertise valorisable dans la vie professionnelle
 - Perfectionnement et préparation Certification Pix
 - Ou thématique : Web (CSS/HTML), Tableur, Bases de données, Scratch (init. prog.)

PRÉSENCE OBLIGATOIRE

- pour réussir !
- pénalités d'absence (lourde) à partir de la troisième absence non justifiée
 - justifiez vos absences au plus vite auprès de votre enseignant ou du secrétariat
- Possibilité de désinscription en cas de deux absences consécutives



CHANGER DE TD ?

- Possible pendant les 3 prochaines semaines d'enseignement dans les groupes où il y a de la place
- Pour Montpellier
 - Les changements se réalisent sur **notre site de gestion de TD**
 - accès via <https://www.univ-montp3.fr/miap/ens/info/>
 - ou accès via ENT
 - Si souci, contactez le secrétariat des enseignements transversaux d'informatique : miap.cours_informatique@univ-montp3.fr
- Pour Béziers,
 - Contactez Mme Serex Erika (BU)

UNE SÉANCE DE TD

- Un TD par séance
 - Si pas fini, terminez-le avant la semaine suivante chez vous ou (sur Montpellier) au pavillon informatique (ouverture 8h-19h45 du lundi au vendredi)
- Les retards et départs anticipés peuvent être considérés comme des absences
- Concentrez-vous :
 - merci d'éteindre vos mobiles (smartphones)

MODALITÉS DE CONTRÔLE DES CONNAISSANCES EN STAGE

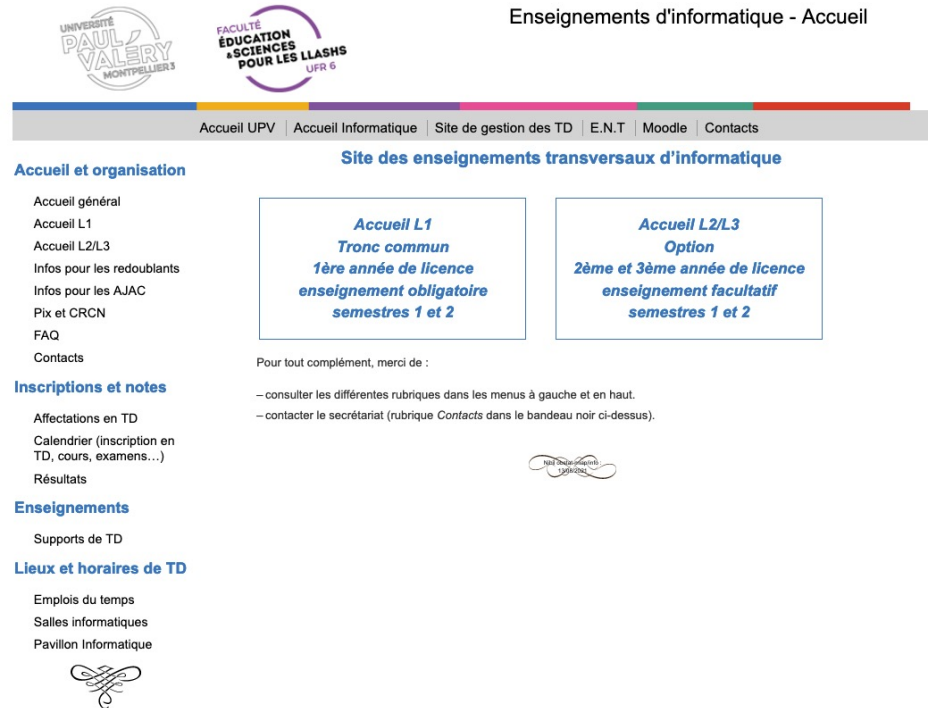
- Evaluation 1 en contrôle continu
 - Tests Moodle : tout au long du semestre
 - Examen en séance 6 de 30 minutes : test Moodle (questions de culture numérique ou vérification de connaissances des manipulations de bases)
 - (- pénalités d'absence)
- Evaluation 2 (rattrapage)
 - Examen de 40 minutes, comme en évaluation 1 avec plus de questions

AUTRE INFORMATION ?

Pensez à :

- Consulter le site d'enseignement

<http://www.univ-montp3.fr/miap/ens/info/>



UNIVERSITÉ PAUL VALÉRY MONTPELLIER 3 FACULTÉ ÉDUCATION & SCIENCES POUR LES LLASHS UFR 6

Enseignements d'informatique - Accueil

Accueil UPV | Accueil Informatique | Site de gestion des TD | E.N.T | Moodle | Contacts

Site des enseignements transversaux d'informatique

Accueil et organisation

- Accueil général
- Accueil L1
- Accueil L2/L3
- Infos pour les redoublants
- Infos pour les AJAC
- Pix et CRCN
- FAQ
- Contacts

Inscriptions et notes

- Affectations en TD
- Calendrier (inscription en TD, cours, examens...)
- Résultats

Enseignements

- Supports de TD

Lieux et horaires de TD

- Emplois du temps
- Salles informatiques
- Pavillon Informatique

Accueil L1
Tronc commun
1ère année de licence
enseignement obligatoire
semestres 1 et 2

Accueil L2/L3
Option
2ème et 3ème année de licence
enseignement facultatif
semestres 1 et 2

Pour tout complément, merci de :

- consulter les différentes rubriques dans les menus à gauche et en haut.
- contacter le secrétariat (rubrique *Contacts* dans le bandeau noir ci-dessus).

Nous contacter par email

- Contacter notre secrétariat :

Pour Montpellier : miap.cours_informatique@univ-montp3.fr

Pour Béziers, contactez Mme Delmas Sandrine

PRINCIPALES DIFFÉRENCES ENTRE LES SYSTÈMES D'EXPLOITATION LINUX UBUNTU ET WINDOWS

LANCEUR

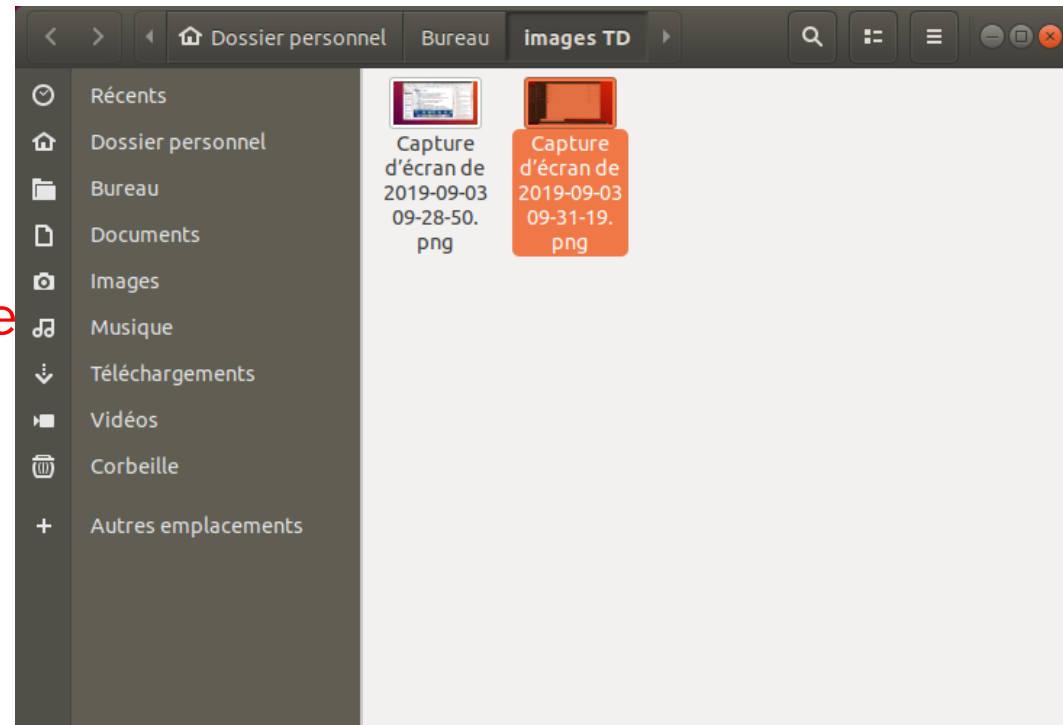
- L'équivalent de la barre des tâches s'appelle le **Lanceur**
 - raccourcis vers applications préférées
 - raccourcis vers applications **ouvertes**
(signalées par un symbole (rond rouge) sous l'icône)
 - raccourcis vers dossiers/fichiers préférés
 - raccourcis vers fenêtres iconifiées
- Se paramètre :
 - insertion par déplacement
 - menu contextuel icône pour garder/supprimer
 - peut se placer à gauche ou droite ou en bas (menu contextuel de la barre)



FENÊTRES

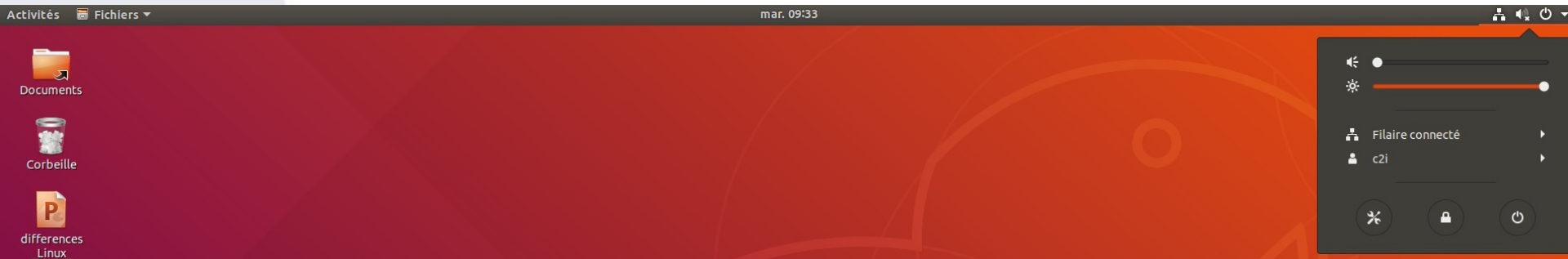
- Toujours 3 boutons pour fermer, iconifier, agrandir
- Toujours possibilité de redéfinir la taille de la fenêtre
- Différence majeure :

La barre des menus n'est pas attachée à la fenêtre mais systématiquement en haut de l'écran.




BARRE DES MENUS

- La barre des menus
 - Fonctions principales : Préférences Systèmes (paramétrage), Forcer à quitter (pour tuer applications bloquées), **Éteindre**, ...
- Nom **application active** : celle à laquelle les menus se rapportent



GESTIONNAIRE DE FICHIERS

- Accessible : en cliquant sur icône  ou de la poubelle
- Barre latérale fenêtre finder contient raccourcis vers dossiers préférés (paramétrable)
- Conseil : utilisez un affichage par listes
 - riche en information
 - tris faciles par nom, date de modification, ...

GESTION DE VOS FICHIERS

- Important :
 - Gérez tous vos documents dans le dossier « Dossier personnel »
 - but = savoir où sont vos fichiers...
capital un jour d'examen
- A savoir (particularité d'installation en salle de TD)
 - des emplacements avec droits limités (par exemple, zone de téléchargement de certains navigateurs)
- A savoir :
 - les machines partagées (salle de TD, pavillon informatique, ...) sont régulièrement nettoyées
 - sauvegardez vos fichiers (clé USB, mail, espace personnel en ligne (ex : sur Moodle), ...)

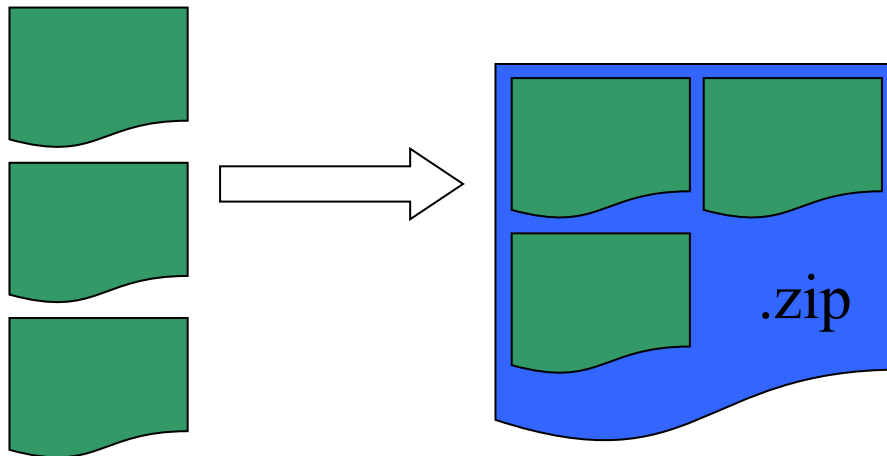
DEUX ÉLÉMENTS DÉROUTANTS

- **Raccourcis clavier** : utiliser CTRL
 - Quelques exemples : CTRL-C, CTRL-V, CTRL-X
- **Renommer un fichier**
 - Potentiellement absence d'entrée dans le menu contextuel
 - Clic droit dans le menu contextuel

FORMATS D'ARCHIVE

ARCHIVER

- Archivage = regroupement **en un seul fichier** plusieurs fichiers ou répertoires avec leurs sous-répertoires et fichiers contenus.
- Remarque : répertoire = dossier



- Formats courants : zip, gz, 7z, rar, tar
Attention ! Toutes les machines ne savent pas gérer tous les formats
- Réalisation via un logiciel dédié : tous les systèmes d'exploitation d'aujourd'hui en ont un par défaut inclus

COMPRESSER

- Une compression est parfois réalisée en même temps que l'archivage
 - compression sans perte : lorsqu'on désarchivera, on retrouvera tous les documents
 - formats d'archive compressée : zip, gz, 7z, rar
 - format d'archive non compressée : tar

EXTRAIRE

- L'opération d'extraction permet de récupérer le contenu d'une archive.
- Attention ! Les systèmes d'exploitation mélangent les 2 concepts et proposent Compresser/Extraire dans les menus (au lieu de Archiver/Extraire ou Compresser/Décompresser)
- Attention ! Sous Windows, le gestionnaire de fichier permet de naviguer dans le contenu d'une archive comme s'il s'agissait d'un dossier classique.
 - Danger ! La plupart des fichiers ne peuvent alors pas être ouverts avec une application classique (ou qu'en lecture seule). Pensez à extraire les fichiers avant de manipuler les fichiers.

RÉALISER CES OPÉRATIONS

- Voir menu contextuel du fichier, dossier ou archive à traiter.
- Attention ! Certains logiciels d'archivage ont parfois des faiblesses et n'arrivent pas à ouvrir certaines archives. Il peut être intéressant d'avoir plusieurs logiciels à disposition sur vos machines (exemples : 7zip (Windows), 7zX (Mac), Engrampa (Linux))

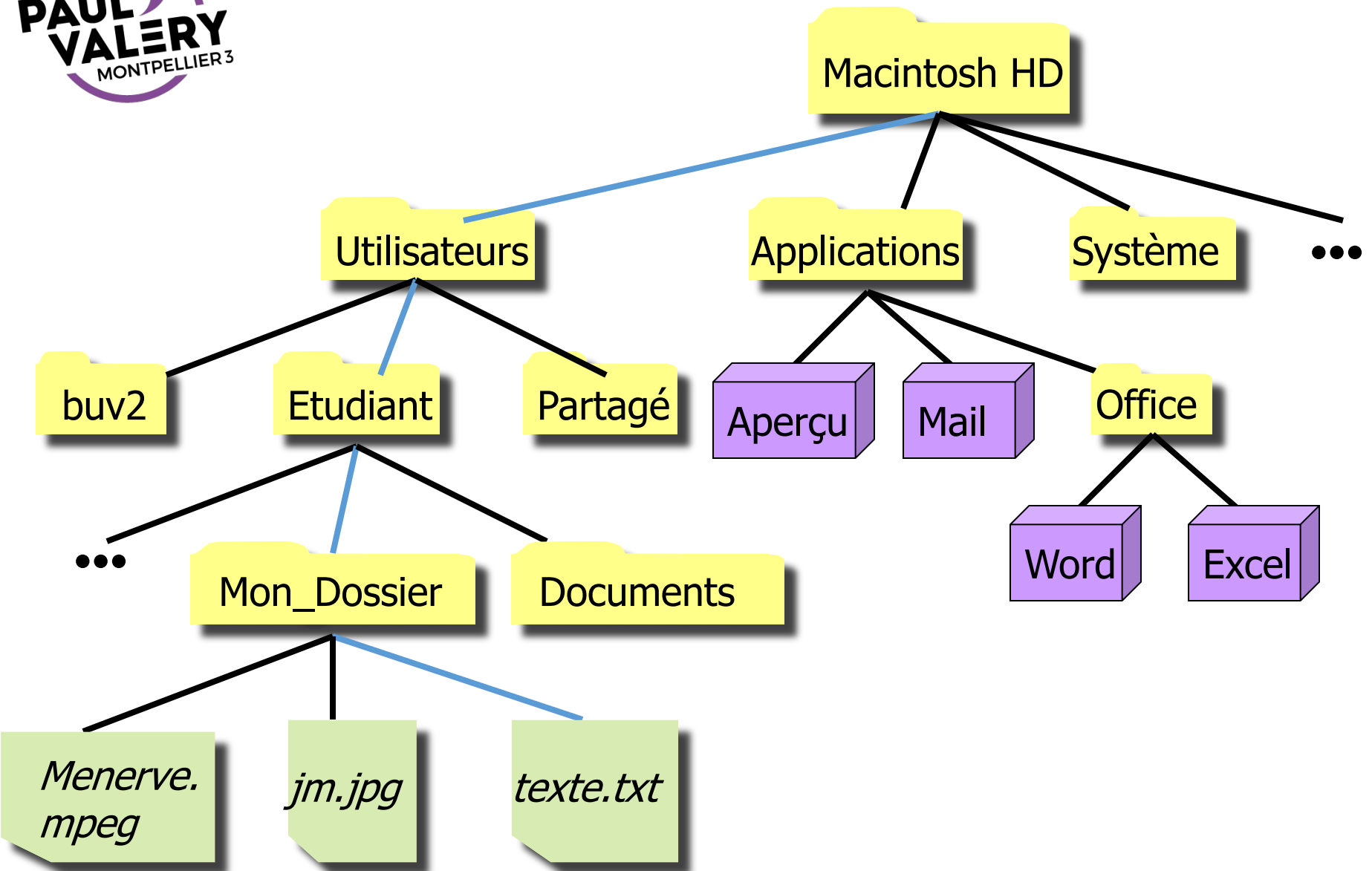


SYSTÈME DE GESTION ET ARBORESCENCE DE FICHIERS

Stage – Semaine 1

ARBORESCENCE DE FICHIERS

- **Arbre des dossiers** :
 - Racine = support (disque dur, clé, ...) ou un dossier
 - Ramification = dossier
 - Feuille = document ou application
- **Chemin d'accès** : suite des noms de dossiers et nom du fichier permettant d'accéder ou repérer un fichier.
 - **Chemin d'accès absolu** : le support est représenté par /
 - **Chemin d'accès relatif** : ne commence pas par /
- Plusieurs fichiers de même nom et même suffixe peuvent être présents sur un support : ils sont désignés par des chemins d'accès différents

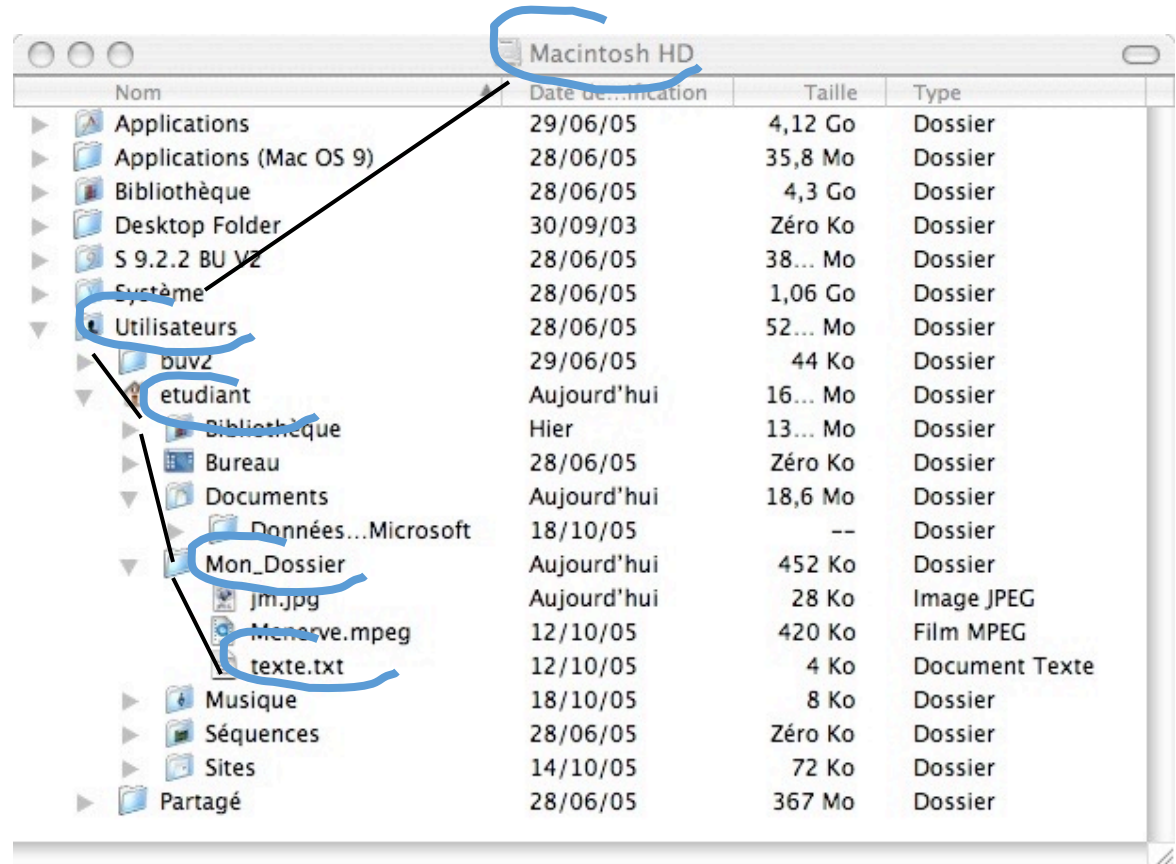


Chemin d'accès absolu = /Utilisateurs/Etudiant/Mon_Dossier/texte.txt

Chemin d'accès relatif à partir du dossier Etudiant = Mon_Dossier/texte.txt

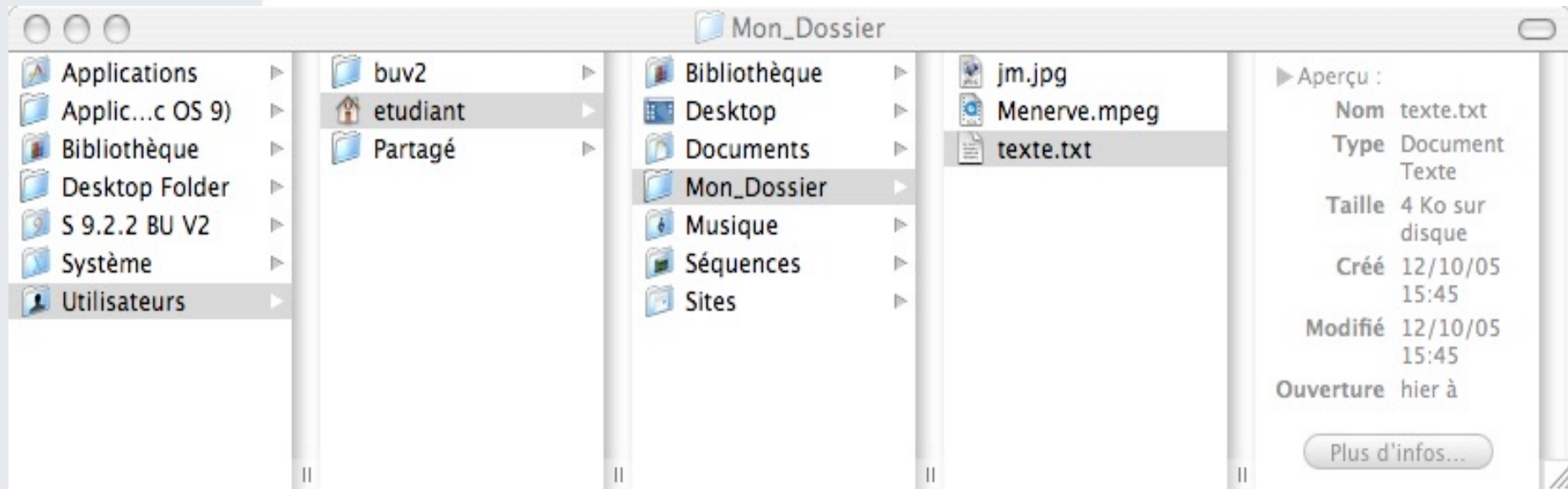
LE CHEMIN D'ACCÈS

- La suite des dossiers menant de la racine à un fichier détermine ce fichier sans ambiguïté.



/Utilisateurs/etudiant/Mon_Dossier/texte.txt

LE CHEMIN D'ACCÈS



/Utilisateurs/etudiant/Mon_Dossier/texte.txt