

STANDARD 6 SEMAINES

Séance 1 – TD B1

Traitements de texte
et outils collaboratifs

ENSEIGNEMENTS D'INFORMATIQUE : QUELQUES RAPPELS

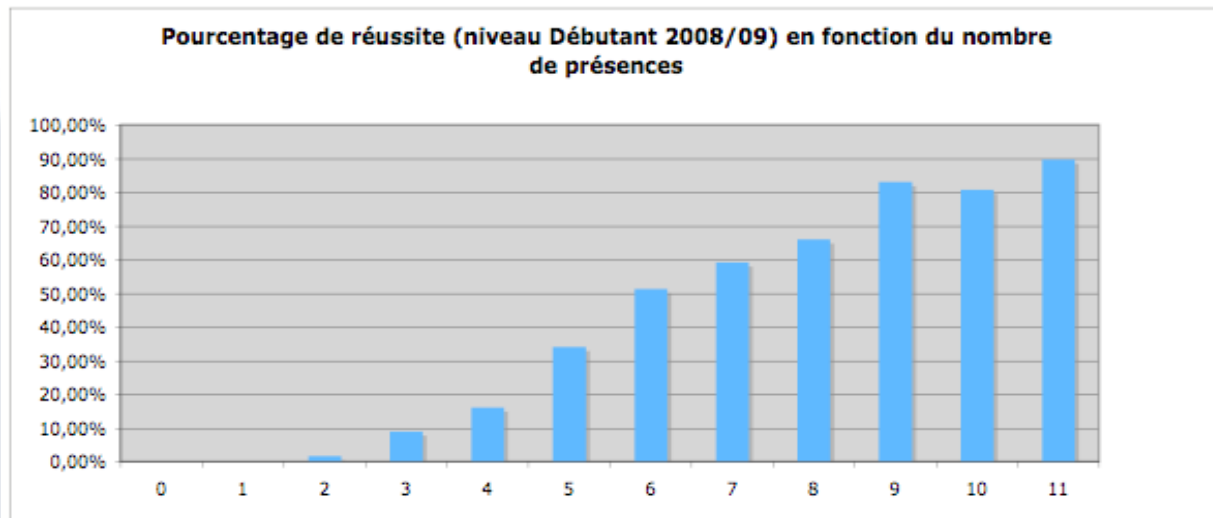


ORGANISATION DES ENSEIGNEMENTS EN INFORMATIQUE EN LICENCE

- Enseignement **obligatoire en L1**
 - **Semestre 2** : niveau standard
 - selon résultat du semestre 1 en **6 ou 10 semaines**
 - Pas de changement d'organisation possible
- Enseignement **optionnel en L2/L3**
 - Au choix ou selon niveau,
 - enseignement **généraliste d'approfondissement** (ou préparation certification)
 - enseignements **spécialisés (appelé expert)**
 - Expertise valorisable dans la vie professionnelle
 - Thèmes : Web (CSS/HTML), Simulation/Tableaux de bord (tableur), Document (LaTeX), Bases de données

PRÉSENCE OBLIGATOIRE

- pour réussir !
- pénalités d'absence (lourde) à partir de la troisième absence non justifiée
 - justifiez vos absences au plus vite auprès de votre enseignant ou du secrétariat
- Possibilité de désinscription en cas de deux absences consécutives



CHANGER DE TD ?

- Possible pendant les 3 premières semaines d'enseignement
- Pour Montpellier
 - Les changements se réalisent sur notre site de gestion de TD
 - accès via <https://www.univ-montp3.fr/miap/ens/info/>
 - ou accès via ENT
 - Si souci, contactez le secrétariat MIAP
- Pour Béziers,
 - Contactez Mme Serex Erika (BU)

UNE SÉANCE DE TD

- Un TD par séance
 - Si pas fini, terminez-le avant la semaine suivante chez vous ou (sur Montpellier) au pavillon informatique (ouverture 8h-19h45 du lundi au vendredi)
- Les retards et départs anticipés peuvent être considérés comme des absences
- Concentrez-vous :
 - merci d'éteindre vos portables

MODALITÉS DE CONTRÔLE DES CONNAISSANCES EN STANDARD = COMME EN STAGE

- Evaluation 1 en contrôle continu
 - Tests Moodle : tout au long de l'enseignement (/5)
 - Vérification mails de TD et remise de fichiers correctement réalisés (bonus)
 - Examen en séance 6 de 30 minutes : test Moodle (questions de culture numérique ou vérification de connaissances des manipulations de bases) (/15)
 - (- pénalités d'absence)
- Evaluation 2
 - uniquement si note d'évaluation 1 est < 10
 - Examen de 40 minutes, comme en évaluation 1 avec plus de questions

PROGRAMME STANDARD 6 SEMAINES



- Outils collaboratifs
 - Suivi de modifications
 - Documents partagés
 - Agenda collaboratif
 - Outil de planification d'une réunion et sondage
- Traitement de texte
 - Nouveauté : modèles de documents
 - Révision.

Attention ! Les TD A1 à A4 sont à revoir en auto-formation (= niveau Stage). Des questions concernant ces parties seront posées à l'examen.

- TD 2 et 3
 - Gestion de tableaux
 - Gestion de données avec un tableur
 - Création et insertion de graphiques
- TD 4
 - HTML
 - Notion de référence relative et absolue
- TD 5
 - PréAO – présentation assistée par ordinateur

RÉVISION EN TRAITEMENT DE TEXTE

NOTIONS DE TYPOGRAPHIE

PARAGRAPHES

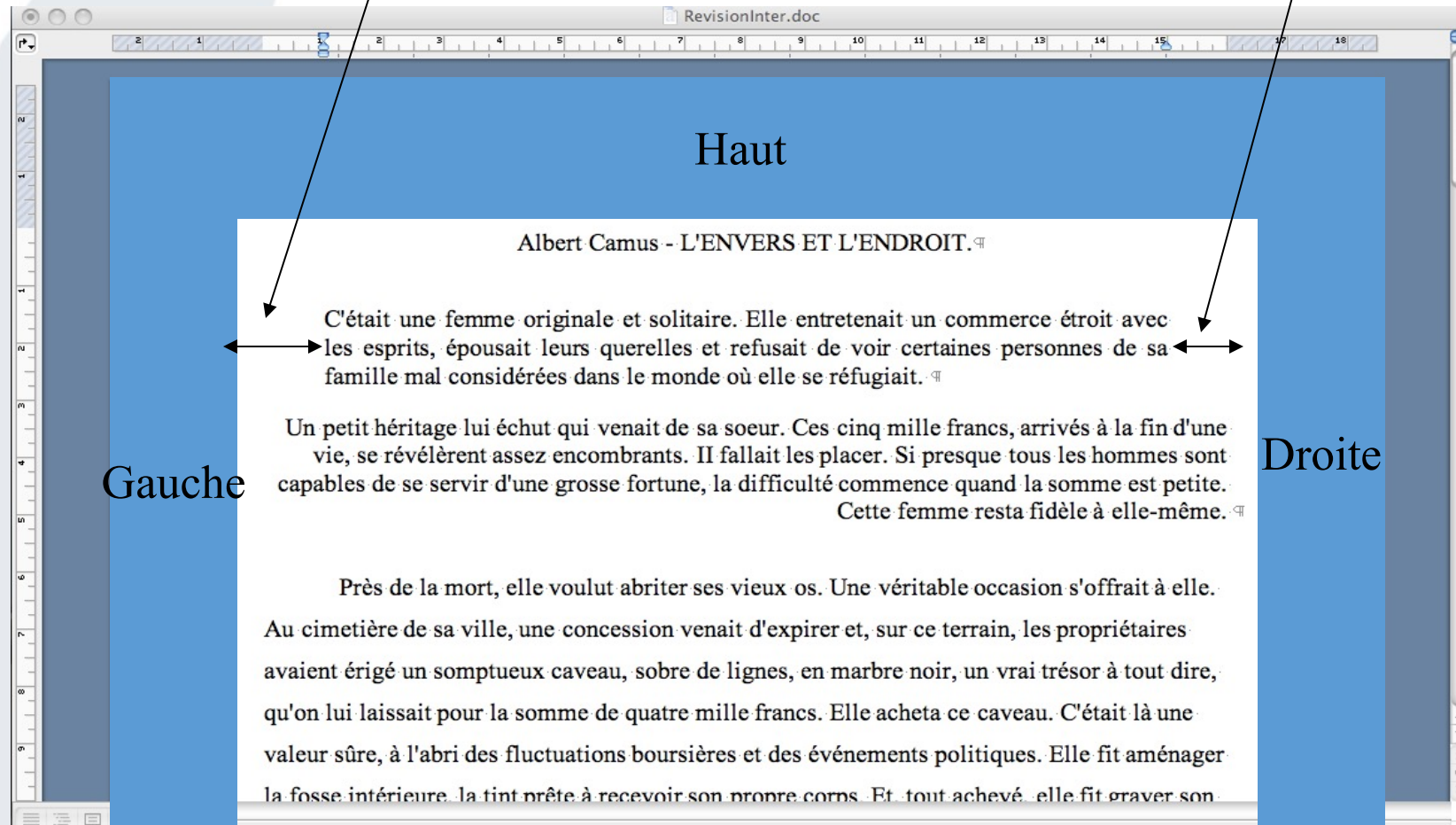
- Combien de paragraphes visibles ?

Albert Camus - L'ENVERS ET L'ENDROIT. ¶

C'était une femme originale et solitaire. Elle entretenait un commerce étroit avec les esprits, épousait leurs querelles et refusait de voir certaines personnes de sa famille mal considérées dans le monde où elle se réfugiait. ¶

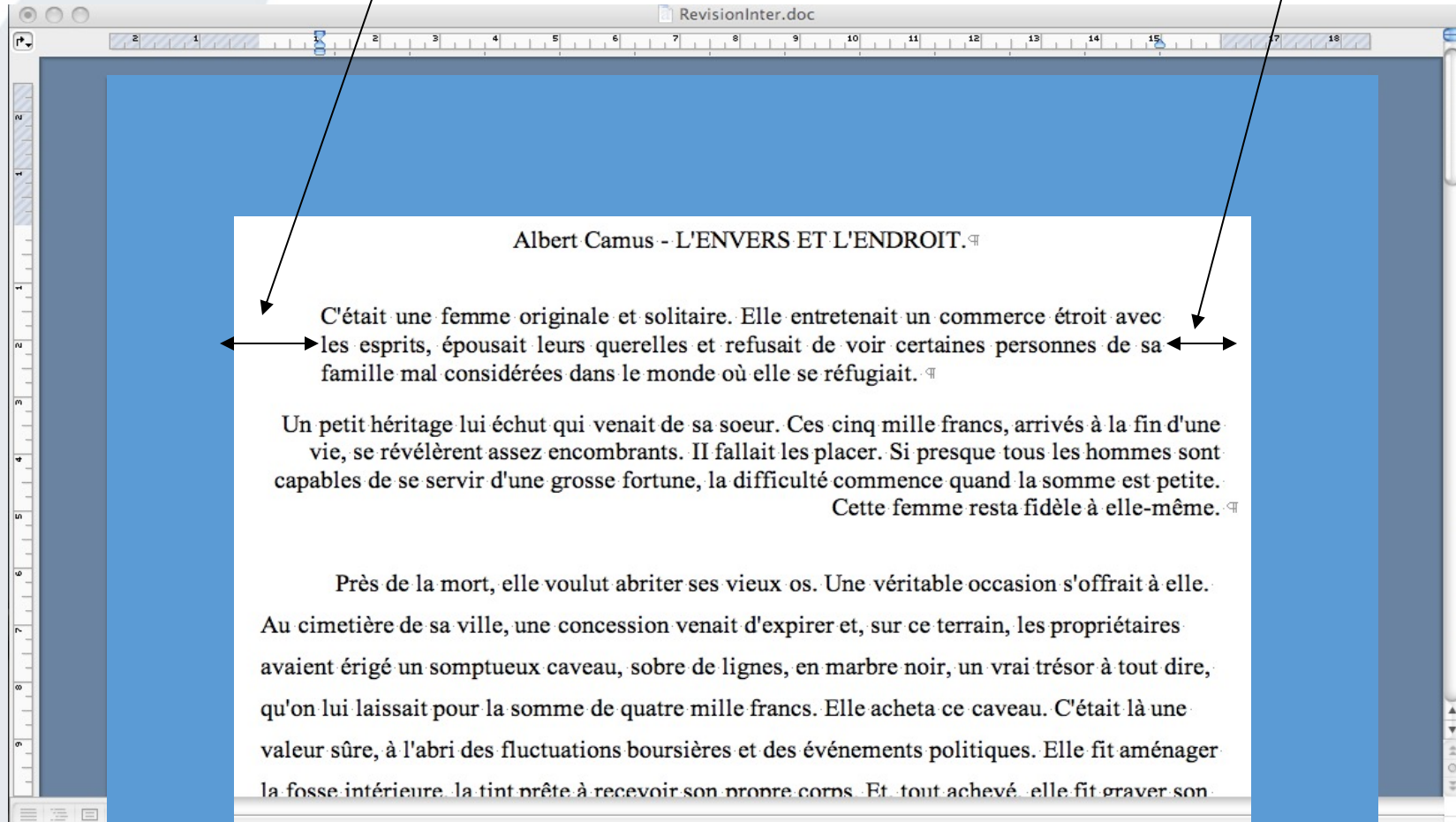
Un petit héritage lui échut qui venait de sa soeur. Ces cinq mille francs, arrivés à la fin d'une vie, se révélèrent assez encombrants. Il fallait les placer. Si presque tous les hommes sont capables de se servir d'une grosse fortune, la difficulté commence quand la somme est petite. Cette femme resta fidèle à elle-même. ¶

- 3 paragraphes
 - Et non 2 paragraphes : les titres sont des paragraphes (pour un logiciel de traitement de texte)
 - ¶ (pied de mouche) = caractère invisible non imprimée désignant la fin d'un paragraphe



Retrait Gauche

Retrait droit



?

RevisionInter.doc

Albert Camus - L'ENVERS ET L'ENDROIT.

C'était une femme originale et solitaire. Elle entretenait un commerce étroit avec les esprits, épousait leurs querelles et refusait de voir certaines personnes de sa famille mal considérées dans le monde où elle se réfugiait.

Un petit héritage lui échut qui venait de sa soeur. Ces cinq mille francs, arrivés à la fin d'une vie, se révélèrent assez encombrants. Il fallait les placer. Si presque tous les hommes sont capables de se servir d'une grosse fortune, la difficulté commence quand la somme est petite. Cette femme resta fidèle à elle-même.

↔ Près de la mort, elle voulut abriter ses vieux os. Une véritable occasion s'offrait à elle.

Au cimetière de sa ville, une concession venait d'expirer et, sur ce terrain, les propriétaires avaient érigé un somptueux caveau, sobre de lignes, en marbre noir, un vrai trésor à tout dire, qu'on lui laissait pour la somme de quatre mille francs. Elle acheta ce caveau. C'était là une valeur sûre, à l'abri des fluctuations boursières et des événements politiques. Elle fit aménager la fosse intérieure. La tint prête à recevoir son propre corps. Et tout achevé, elle fit graver son

Alinéa

RevisionInter.doc

Albert Camus - L'ENVERS ET L'ENDROIT.

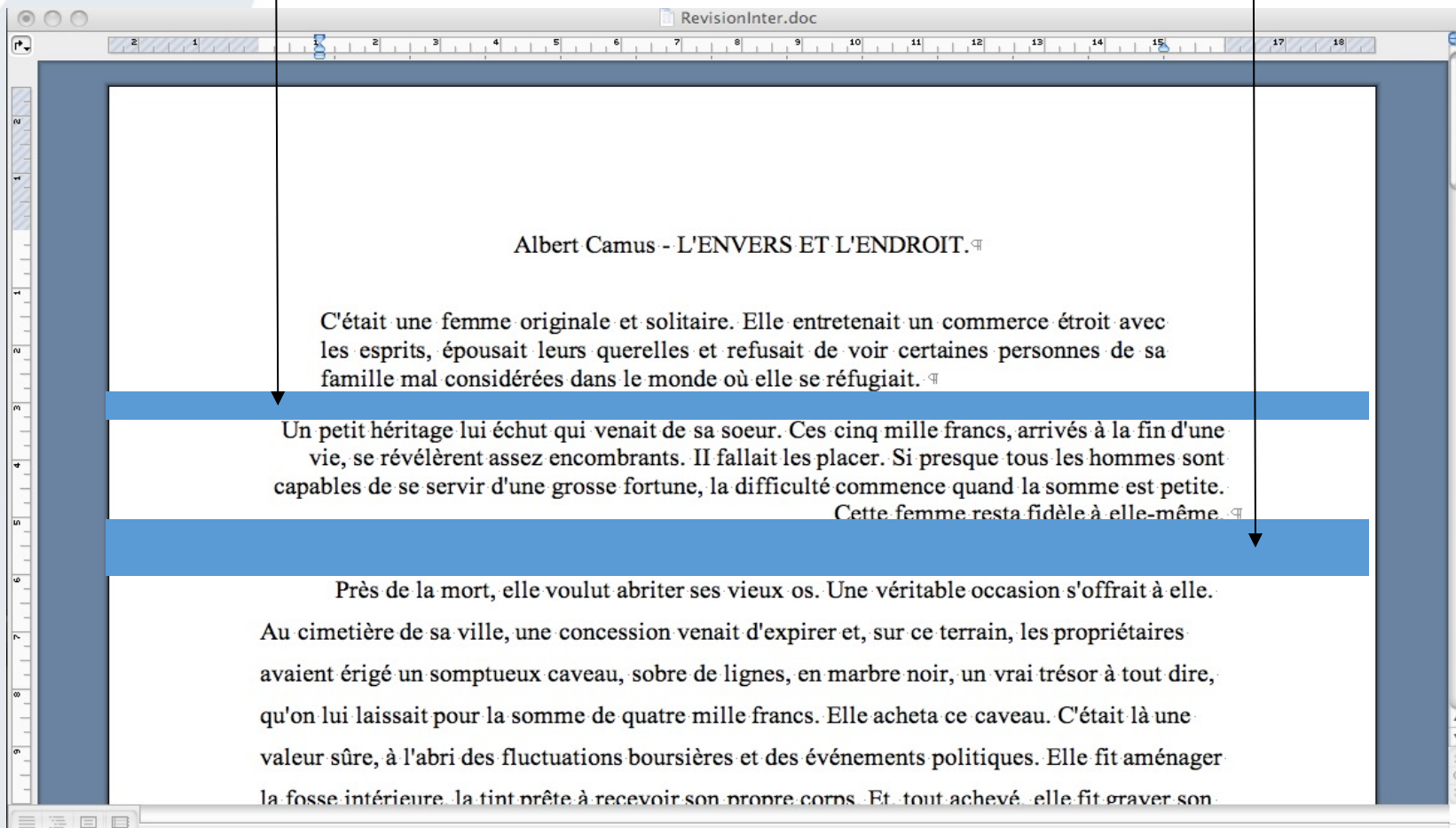
C'était une femme originale et solitaire. Elle entretenait un commerce étroit avec les esprits, épousait leurs querelles et refusait de voir certaines personnes de sa famille mal considérées dans le monde où elle se réfugiait.

Un petit héritage lui échut qui venait de sa soeur. Ces cinq mille francs, arrivés à la fin d'une vie, se révélèrent assez encombrants. Il fallait les placer. Si presque tous les hommes sont capables de se servir d'une grosse fortune, la difficulté commence quand la somme est petite. Cette femme resta fidèle à elle-même.

↔ Près de la mort, elle voulut abriter ses vieux os. Une véritable occasion s'offrait à elle. Au cimetière de sa ville, une concession venait d'expirer et, sur ce terrain, les propriétaires avaient érigé un somptueux caveau, sobre de lignes, en marbre noir, un vrai trésor à tout dire, qu'on lui laissait pour la somme de quatre mille francs. Elle acheta ce caveau. C'était là une valeur sûre, à l'abri des fluctuations boursières et des événements politiques. Elle fit aménager la fosse intérieure. La tint prête à recevoir son propre corps. Et tout achevé, elle fit graver son

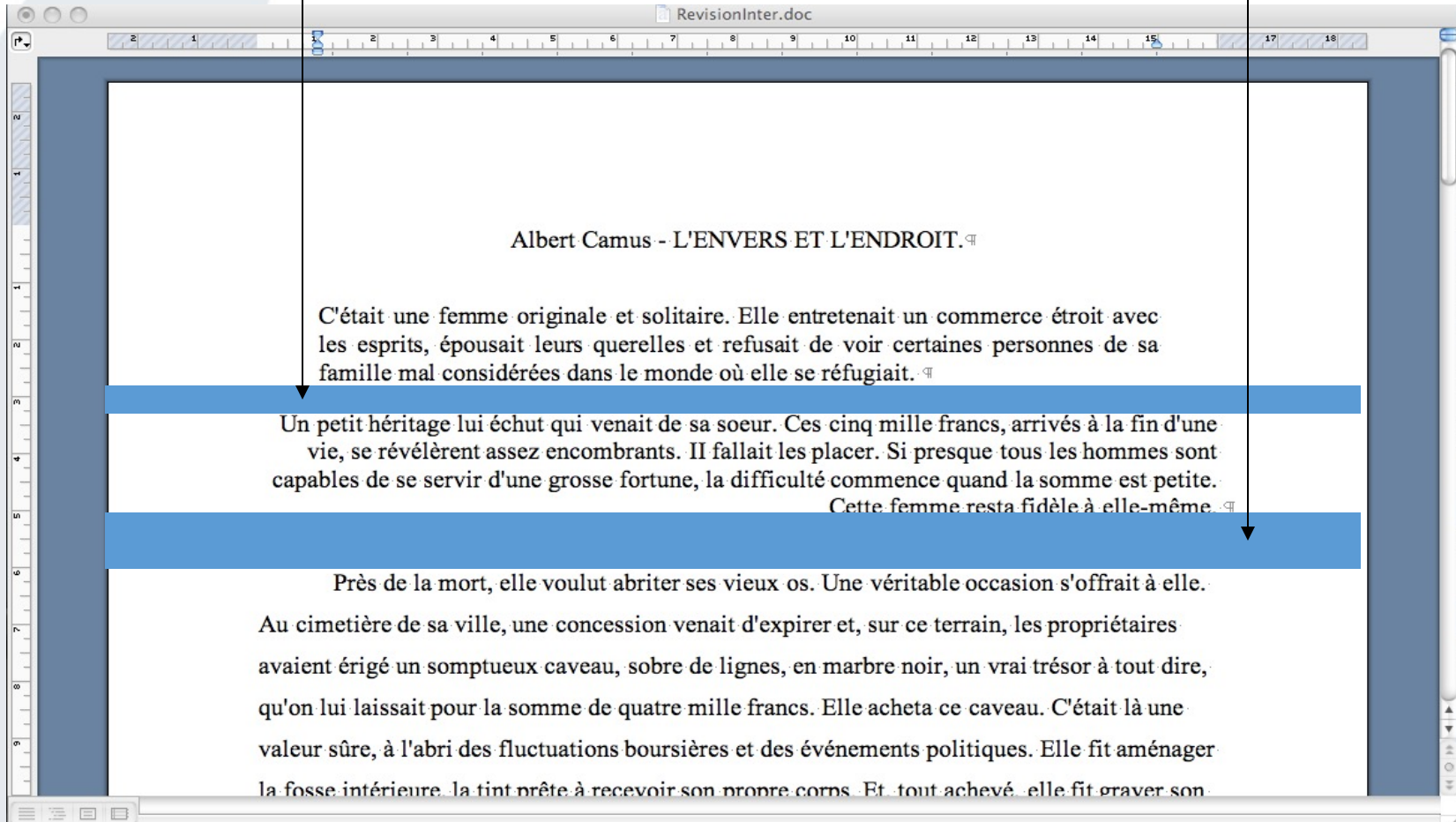
?

?



Espacement avant

Espacement après



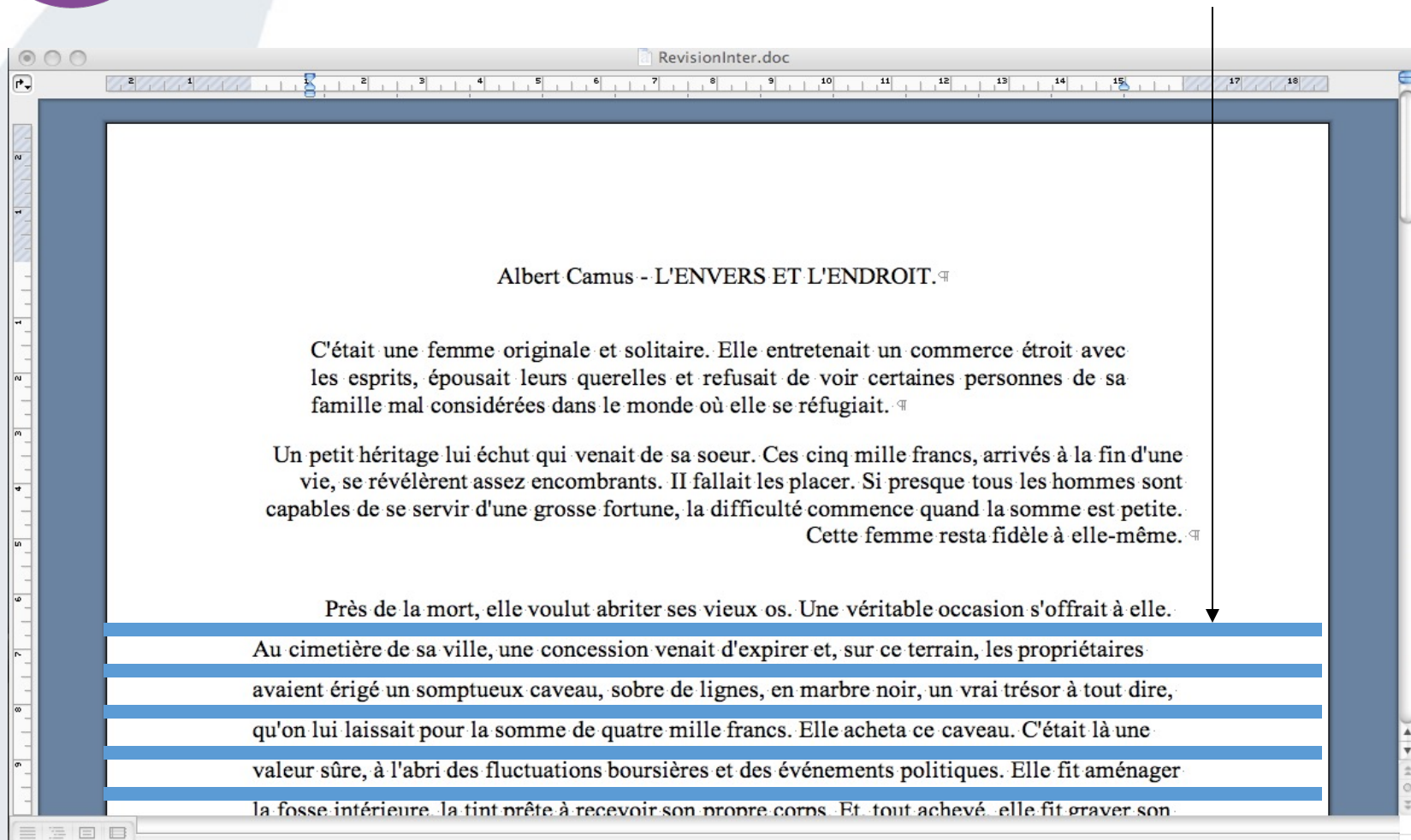
Albert Camus - L'ENVERS ET L'ENDROIT.

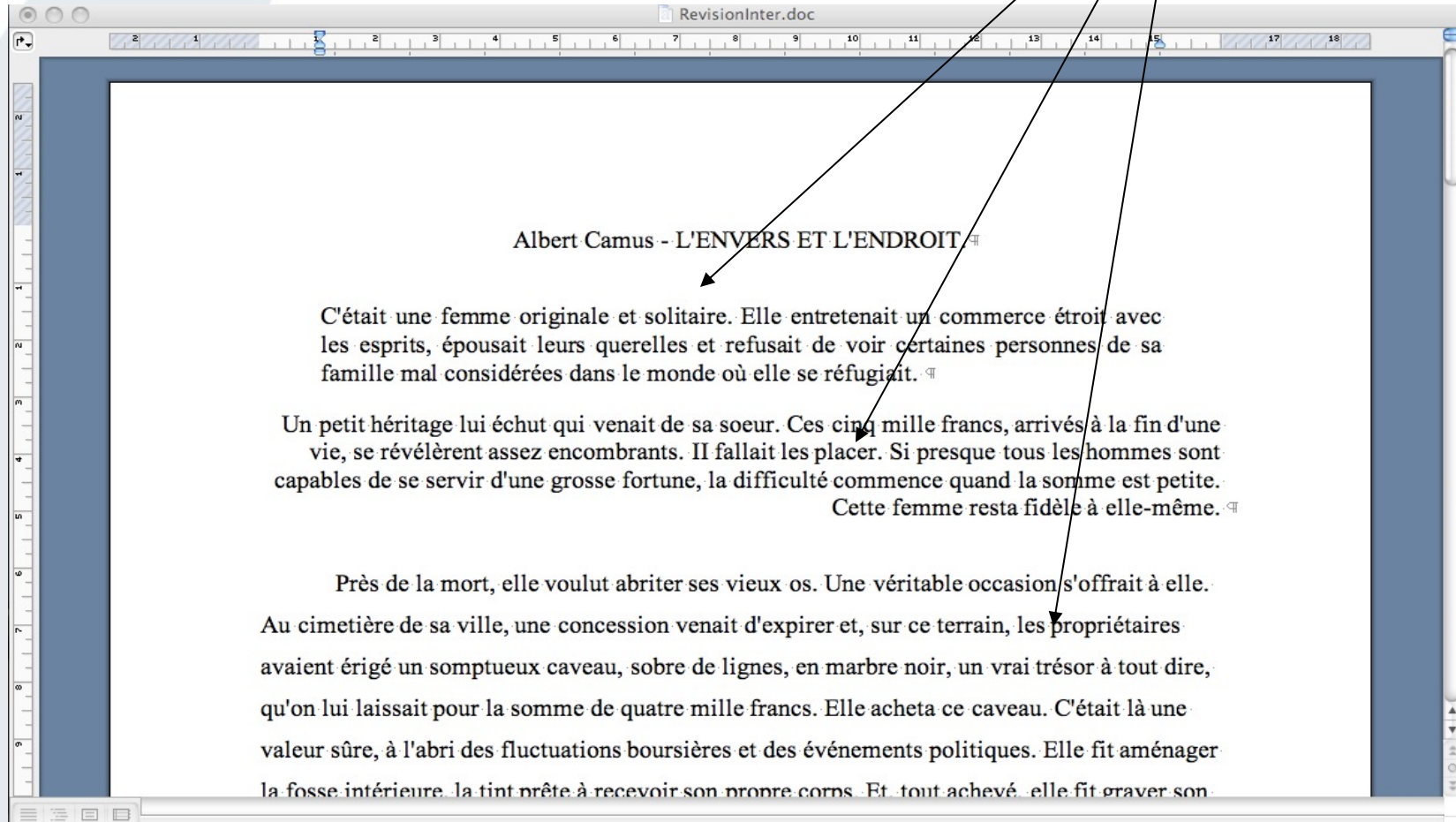
C'était une femme originale et solitaire. Elle entretenait un commerce étroit avec les esprits, épousait leurs querelles et refusait de voir certaines personnes de sa famille mal considérées dans le monde où elle se réfugiait.

Un petit héritage lui échut qui venait de sa soeur. Ces cinq mille francs, arrivés à la fin d'une vie, se révélèrent assez encombrants. Il fallait les placer. Si presque tous les hommes sont capables de se servir d'une grosse fortune, la difficulté commence quand la somme est petite. Cette femme resta fidèle à elle-même.

Près de la mort, elle voulut abriter ses vieux os. Une véritable occasion s'offrait à elle.

Au cimetière de sa ville, une concession venait d'expirer et, sur ce terrain, les propriétaires avaient érigé un somptueux caveau, sobre de lignes, en marbre noir, un vrai trésor à tout dire, qu'on lui laissait pour la somme de quatre mille francs. Elle acheta ce caveau. C'était là une valeur sûre, à l'abri des fluctuations boursières et des événements politiques. Elle fit aménager la fosse intérieure. La tint prête à recevoir son propre corps. Et tout achevé, elle fit graver son





Alignement justifié

Alignement à droite

Albert Camus - L'ENVERS ET L'ENDROIT.

C'était une femme originale et solitaire. Elle entretenait un commerce étroit avec les esprits, épousait leurs querelles et refusait de voir certaines personnes de sa famille mal considérées dans le monde où elle se réfugiait.

Un petit héritage lui échut qui venait de sa soeur. Ces cinq mille francs, arrivés à la fin d'une vie, se révélèrent assez encombrants. Il fallait les placer. Si presque tous les hommes sont capables de se servir d'une grosse fortune, la difficulté commence quand la somme est petite. Cette femme resta fidèle à elle-même.

Près de la mort, elle voulut abriter ses vieux os. Une véritable occasion s'offrait à elle. Au cimetière de sa ville, une concession venait d'expirer et, sur ce terrain, les propriétaires avaient érigé un somptueux caveau, sobre de lignes, en marbre noir, un vrai trésor à tout dire, qu'on lui laissait pour la somme de quatre mille francs. Elle acheta ce caveau. C'était là une valeur sûre, à l'abri des fluctuations boursières et des événements politiques. Elle fit aménager la fosse intérieure. La tint prête à recevoir son propre corps. Et tout achevé, elle fit graver son

Alignement à gauche

Alinéa

Paragraphe

Tabulations	Lettrines	Bordures	Arrière-plan	Transparence
Retraits et espacement	Alignement	Enchaînements	Plan & numérotation	

Retrait

Avant le texte : 1,91 cm

Après le texte : 0,00 cm

Première ligne : -0,64 cm

☐ Automatique

Espacement

Au-dessus du paragraphe : 0,00 cm

Sous le paragraphe : 0,00 cm

☐ Ne pas ajouter d'espace entre les paragraphes de même style


Interligne

Simple de

Contrôle de repérage

☐ Activer

Aide OK Annuler Réinitialiser



UNIFORMISATION ET GESTION DE PLAN

- Comment uniformiser la présentation d'un document ?
- Réponse = en définissant les caractéristiques des paragraphes via le style du paragraphe qui lui est appliqué (et non pas paragraphe par paragraphe)

?

RevisionInter.doc

Haut

Albert Camus - L'ENVERS ET L'ENDROIT.

C'était une femme originale et solitaire. Elle entretenait un commerce étroit avec les esprits, épousait leurs querelles et refusait de voir certaines personnes de sa famille mal considérées dans le monde où elle se réfugiait.

Un petit héritage lui échut qui venait de sa soeur. Ces cinq mille francs, arrivés à la fin d'une vie, se révélèrent assez encombrants. Il fallait les placer. Si presque tous les hommes sont capables de se servir d'une grosse fortune, la difficulté commence quand la somme est petite. Cette femme resta fidèle à elle-même.

Près de la mort, elle voulut abriter ses vieux os. Une véritable occasion s'offrait à elle. Au cimetière de sa ville, une concession venait d'expirer et, sur ce terrain, les propriétaires avaient érigé un somptueux caveau, sobre de lignes, en marbre noir, un vrai trésor à tout dire, qu'on lui laissait pour la somme de quatre mille francs. Elle acheta ce caveau. C'était là une valeur sûre, à l'abri des fluctuations boursières et des événements politiques. Elle fit aménager la fosse intérieure, la tint prête à recevoir son propre corps. Et tout achevé, elle fit graver son

Gauche

Droite

?

RevisionInter.doc

Haut

Albert Camus - L'ENVERS ET L'ENDROIT.

C'était une femme originale et solitaire. Elle entretenait un commerce étroit avec les esprits, épousait leurs querelles et refusait de voir certaines personnes de sa famille mal considérées dans le monde où elle se réfugiait.

Un petit héritage lui échut qui venait de sa soeur. Ces cinq mille francs, arrivés à la fin d'une vie, se révélèrent assez encombrants. Il fallait les placer. Si presque tous les hommes sont capables de se servir d'une grosse fortune, la difficulté commence quand la somme est petite. Cette femme resta fidèle à elle-même.

Près de la mort, elle voulut abriter ses vieux os. Une véritable occasion s'offrait à elle. Au cimetière de sa ville, une concession venait d'expirer et, sur ce terrain, les propriétaires avaient érigé un somptueux caveau, sobre de lignes, en marbre noir, un vrai trésor à tout dire, qu'on lui laissait pour la somme de quatre mille francs. Elle acheta ce caveau. C'était là une valeur sûre, à l'abri des fluctuations boursières et des événements politiques. Elle fit aménager la fosse intérieure, la tint prête à recevoir son propre corps. Et tout achevé, elle fit graver son

Gauche

Droite

Marges

Haut

Albert Camus - L'ENVERS ET L'ENDROIT.

C'était une femme originale et solitaire. Elle entretenait un commerce étroit avec les esprits, épousait leurs querelles et refusait de voir certaines personnes de sa famille mal considérées dans le monde où elle se réfugiait.

Un petit héritage lui échut qui venait de sa soeur. Ces cinq mille francs, arrivés à la fin d'une vie, se révélèrent assez encombrants. Il fallait les placer. Si presque tous les hommes sont capables de se servir d'une grosse fortune, la difficulté commence quand la somme est petite. Cette femme resta fidèle à elle-même.

Près de la mort, elle voulut abriter ses vieux os. Une véritable occasion s'offrait à elle. Au cimetière de sa ville, une concession venait d'expirer et, sur ce terrain, les propriétaires avaient érigé un somptueux caveau, sobre de lignes, en marbre noir, un vrai trésor à tout dire, qu'on lui laissait pour la somme de quatre mille francs. Elle acheta ce caveau. C'était là une valeur sûre, à l'abri des fluctuations boursières et des événements politiques. Elle fit aménager la fosse intérieure, la tint prête à recevoir son propre corps. Et tout achevé, elle fit graver son

Gauche

Droite

Style de page: Style par défaut

Pied de page	Bordures	Colonnes	Note de bas de page
Gestionnaire	Page	Arrière-plan	Transparence
			En-tête

Format de papier

Format :

Largeur :

Hauteur :

Orientation : ☒ Portrait
☐ Paysage

Bac à papier :

Marges

À gauche :

À droite :

En haut :

En bas :

Paramètres de mise en page

Mise en page :

Numéros de page :

☐ Contrôle de repérage

Style de référence :

Aide OK Appliquer Annuler Réinitialiser