

一般须知

您可以全天24小时拨打校内安保电话

04 67 14 23 67 或内线直拨 **11**

个人协助

绝对紧急情况

(无意识的受害者、心脏骤停、出血等)

- 拨打15联系SAMU (医疗急救中心)
- 通知大学保安
- 实施急救

相对紧急情况

(身体不适、有意识的受害者)

- 呼叫大学安保
- 实施急救

火灾

出现异常烟雾或燃烧气味

- 听到火灾警报时, 立即撤离建筑物
- 前往最近的出口
- 切勿使用电梯
- 若有烟雾, 应尽量低下身体前进
- 前往指定的集合地点
- 拨打18和校园保安

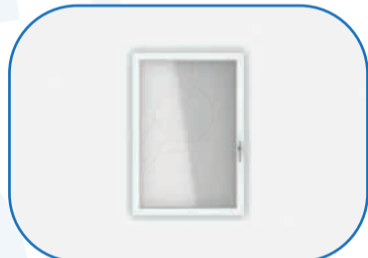
特别须知

遇有特殊情况时, 管理层会透过语音、短信或电子邮件发出警报。

撤离

遇有炸弹或地震警报时

1



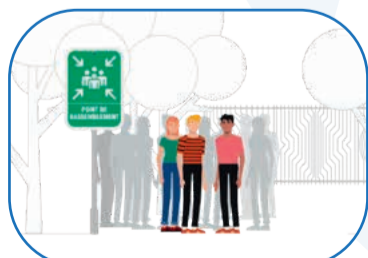
关闭窗口

2



安静撤离建筑物

3



前往集合点

寻找掩护

遇有洪水、暴风雨时



进入建筑物内



关闭门窗



等待警报结束后离开

闭居

遇有化学警报时



进入建筑物内



将门缝、窗缝和通风口填起



等待警报结束后离开

逃离或筑垒自卫

遭遇攻击时



在可能的情况下逃离。
若无法逃离, 躲入建筑物
中并筑垒防护。



关灯并保持绝对安静



传送SMS短信至17、112
或114通知警察。

