



14/03/18

JOURNÉE PORTES OUVERTES

UNIVERSITÉ PAUL-VALÉRY

PROGRAMME DÉTAILLÉ
de la journée par U.F.R.



Horaires	Bâtiment Administratif	Au SCUIO-IP	Au SCUIO-IP	AMPHI B
9H	Visite CITÉ U. Vert-Bois (départ devant le Bât. administratif) 9H à 11h30			
9H15				
9H30				
9H45				
10H	Visite du CAMPUS (départ devant le Bât. administratif)	Conférence Les métiers de l'enseignement par l'ESPE		
10H15				
10H30				
10H45				
11H	Visite du CAMPUS (départ devant le Bât. administratif)			Conférence Mobilité internationale par les Relations Internationales
11H15				
11H30				
11H45				
12H				Championnat d'Orthographe 12H15 à 13h
12H15				
12H30				
12H45				
13H	Visite CITÉ U. Vert-Bois (départ devant le Bât. administratif) 13H30 à 15h30			
13H15				
13H30				
13H45				
14H	Visite du CAMPUS (départ devant le Bât. administratif)	Conférence Les métiers de l'enseignement par l'ESPE		
14H15				
14H30				
14H45				
15H	Visite du CAMPUS (départ devant le Bât. administratif)			Conférence Mobilité internationale par les Relations Internationales
15H15				
15H30				
15H45				
16H				Remise des Prix Championnat d'Orthographe
16H15				
16H30				
16H45				
17H				



UFR 1

ÉTUDES ET PRATIQUE DU FRANÇAIS



ACCUEIL GÉNÉRAL

De 9H à 10H - salle H 108A - Bâtiment H

Présentation de la Licence Humanités parcours EPF + prépa. concours orthophonie par Mme Laure ECHALIER



LETTRES CLASSIQUES - CULTURES DES MONDES ANTIQUES & MÉDIÉVAUX - CPGE

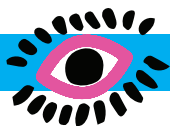


ACCUEIL GÉNÉRAL

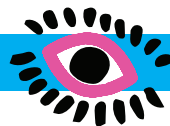
De 10H15 à 11H15 - Salle H325 - Bâtiment H

Présentations des formations : Licences Humanités parcours Lettres Classiques et Cultures des mondes antiques & médiévaux et CPGE par M. Fabrice GALTIER, directeur du département, Mme Flore KIMMEL-CLAUZET responsable de parcours et Mme Anne FRAÏSSE coordinatrice CPGE

Niveau	Titre du cours	Enseignant	Horaire	Salle
L1-L2-L3	Langue Latine non spécialistes Débutants	Mme Anne FRAÏSSE	9H15 à 10H45	H 327 - Bât H
L1	Aux racines de la culture (langue latine) E21HU5	Mme Anne FRAÏSSE	14H45 à 16H15	H 327 - Bât H



PHILOSOPHIE

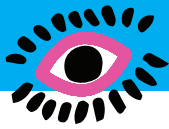


ACCUEIL GÉNÉRAL

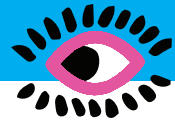
De 14H à 15H - Salle H329 - Bâtiment H

Présentation de la Licence Philosophie par Mme Patricia TOUBOUL, directrice du département et M. Rodolphe CALIN, responsable de la licence

Niveau	Titre du cours	Enseignant	Horaire	Salle
L1	Philosophie morale et politique CM suivi de 2 TD - E23PH5	Mme Marie ESCLAFIT	9H15 à 13H45	H 229 - Bât H
L1	Histoire de la philosophie CM suivi de 2 TD - E22PH5	M. François MARY	14H15 à 18H45	H 229 - Bât H



UFR 1 LETTRES



ACCUEIL GÉNÉRAL

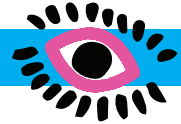
De 11H à 12H - Salle H108A - Bâtiment H

Présentations des formations : Licences parcours Lettres Modernes et parcours Métiers de l'écrit et de la culture par Mme Corinne SAMINADAYAR-PERRIN, directrice du département de Lettres et M. Maxime DEL FIOLE, responsable master notamment section littérature française

Niveau	Titre du cours	Enseignant	Horaire	Salle
L1	Histoire littéraire du XX ^{ème} siècle CM - E22LT5	Mme Laura BROCCARDO	13H15 à 14H45	amphi B
L2	Littératures comparées CM - E42LT5	M. Philippe MARTY	10H15 à 11H15	amphi F
L2	Histoire littéraire du moyen âge CM - E41LT5	M. Patrick MORAN	11H15 à 12H45	amphi F
L3	Histoire littéraire du 18 ^{ème} TD - E61LT5	M. Dominique TRIAIRE	8H45 à 10H15	H 231 - Bât H
L3	Littératures comparées TD - E62LT5	Mme Florence THÉRON-D-VINAS	9H15 à 11H15	F 002 - Bât F
L3	Littératures comparées TD - E62LT5	Mme Christine POUZOULET	15H45 à 18H45	H 230 - Bât H



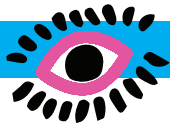
JEUX VIDÉOS



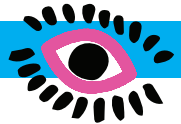
ACCUEIL GÉNÉRAL

De 12H30 à 13H30 - Salle H108A - Bâtiment H

Présentation de la Licence professionnelle Jeu Vidéo par M. Thierry SERDANE, directeur du département Arts plastiques



TECHNICIEN DU SON ET DE L'IMAGE



ACCUEIL GÉNÉRAL

De 14H à 15H - Salle H326 - Bâtiment H

Présentation de la Licence professionnelle TSI «concepteur audiovisuel et nouveaux média» par Mme Anne-Laure GEORGE-MOLLAND, responsable de la formation



UFR 1

ARTS PLASTIQUES



ACCUEIL GÉNÉRAL

De 13H30 à 14H30 - Salle H108A - Bâtiment H

Présentation de la Licence Arts plastiques par M. Eric VILLAGORDO, responsable de filière

Niveau	Titre du cours	Enseignant	Horaire	Salle
L1	Techniques numériques E23AP5	Mme Emmanuelle JACQUES	8H15 à 10H15	BN 2
L1	Techniques numériques E23AP5	Mme Claire SIEGEL	9H15 à 11H15	H 225 - Bât H
L1	Techniques numériques E23AP5	Mme Emmanuelle JACQUES	10H15 à 12H15	BN 2
L1	Techniques numériques E23AP5	Mme Claire SIEGEL	11H15 à 13H15	H 225 - Bât H
L1	Techniques numériques E23AP5	Mme Claire SIEGEL	13H15 à 15H15	H 225 - Bât H
L2	Bande dessinée E41AP5	M. Eric VILLAGORDO	15H15 à 17H15	amphi H
L2	Métiers de l'enseignement secondaire Arts plastiques E4PF1AP5	M. Eric VILLAGORDO	17H15 à 19H15	D 005A - Bât D
L3	Histoire sociale de l'architecture E63AP5	M. Patrick MARCOLINI	13H15 à 15H15	D 109 - Bât D
L3	Post-Humain, Biopolitique E61AP5	M. Patrick MARCOLINI	15H15 à 17H15	D 109 - Bât D



MUSICOLOGIE



ACCUEIL GÉNÉRAL

De 14H30 à 15H30 - Salle H108A - Bâtiment H

Présentation de la Licence Musicologie parcours Musique Musicologie et parcours Musicien interprète par M. Yvan NOMMICK, directeur du département, Mme Gisèle CLÉMENT, responsable de la licence parcours Musicien interprète et M. Patrick TAÏEB, responsable du master recherche

Niveau	Titre du cours	Enseignant	Horaire	Salle
L1-L2-L3	Atelier pratique Musique de chambre - E22MUM5	M. Michel RAYNIÉ	14H30 à 18H30	D 026 - Bât D
L2	Histoire des musiques du XX ^{ème} et contemporaines E41MU5	M. Yvan NOMMICK	8H15 à 11H45	D 026 - Bât D
L3	Musiques depuis 1950 E62MU5	M. Guilherme CARVALHO	13H15 à 15H45	D 04A - Bât D



UFR 1 THÉÂTRE

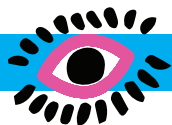


ACCUEIL GÉNÉRAL

De 15H45 à 17H - Salle H108A - Bâtiment H

Présentation de la Licence Licence Arts du spectacle parcours Théâtre par M. Laurent BERGER, responsable de filière

Niveau	Titre du cours	Enseignant	Horaire	Salle
L1	Atelier de jeu TP - E23AST5	Mme Joëlle CHAMBON	9H15 à 12H15	D 06A - Bât D
L1	Comédies et tragédies du classicisme français CM - E21AST5	M. Vincenzo MAZZA	14H15 à 15H45	D 108 - Bât D
L1	Analyse de textes pour le jeu TD - E21AST5	Mme Annick ASSO	15H45 à 17H15	D 108 - Bât D



CINÉMA



ACCUEIL GÉNÉRAL

De 16H15 à 17H - Salle D 009 - Bâtiment D

Présentation de la Licence Licence Arts du spectacle parcours Cinéma par M. Jean-Philippe TRIAS, directeur du département

Niveau	Titre du cours	Enseignant	Horaire	Salle
L1	Initiation à l'analyse filmique TD - E24ASC5	M. Yoann HERVEY	14H15 à 16H15	D 12 - Bât D
L1	Initiation à l'analyse filmique TD - E24ASC5	M. Fabien MEYNIER	14H15 à 16H15	D 09 - Bât D
L1	Histoire du cinéma d'avant-garde TD - E21ASC5	M. Vincent DEVILLE	12H15 à 13H45	D 04A - Bât D
L1	Histoire du cinéma classique CM - E21ASC5	M. Jean-Philippe TRIAS directeur du département	12H15 à 15H15	amphi E
L1	La poétique des cinéastes E22ASC5	M. Vincent DEVILLE	15H15 à 18H15	amphi E
L2	Préparation aux concours d'écoles cinéma - E4PA2AC5	M. Vincent DEVILLE	8H15 à 11H15	D 12 - Bât D
L3	Préparation aux concours d'écoles cinéma - E6PA2AC5	M. Vincent DEVILLE	8H15 à 11H15	D 12 - Bât D



UFR 2



ACCUEIL GÉNÉRAL

De 9H à 17H - 2^{ème} étage du Bâtiment G

Accueil par les enseignants

PRÉSENTATIONS DES FORMATIONS

De 11H à 11H45 - salle 210 - 2^{ème} étage du Bâtiment G

Accueil par les enseignants, Mme K. WIMMER et Mme C. THOUVENIN

De 14H à 14H45 - salle 211 - 2^{ème} étage du Bâtiment G

Accueil par une enseignante, Mme E. GHAZAL



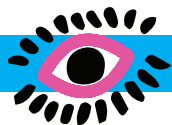
LANGUES ÉTRANGÈRES APPLIQUÉES



ACCUEIL GÉNÉRAL

De 9H à 16H30 - salle 210 - 2^{ème} étage du Bâtiment G

Accueil par les enseignants



ALLEMAND



ACCUEIL GÉNÉRAL

De 9H à 17H - Bibliothèque A 209 - Bâtiment A

Accueil par les étudiants



UFR 2 ANGLAIS



ACCUEIL GÉNÉRAL

De 9H à 17H - Atrium - 2^{ème} étage du Bâtiment G

Accueil par les enseignants

De 9H à 17H - devant le secrétariat d'anglais Bureau G 203 - 2^{ème} étage du Bâtiment G

Accueil par les étudiants

ATELIER AVEC LECTEURS ANGLOPHONES

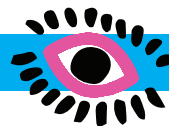
13H15 à 14H15 puis 15H45 à 16H45 - Bâtiment Renouvier salle Castets

« BBC 6 minute English »

Niveau	Titre du cours	Enseignant	Horaire	Salle
L1 LLCER	Civilisation GB	M. P. KAPITANIAK	12H15 à 13H45	F 107 - Bât F
L1 LEA	Civilisation GB	Mme C. GALLIEN	12H45 à 14H15	G 211 - Bât G
L1 LEA	Langue	Mme A. ARNIAC	13H15 à 16H15	G 213 - Bât G
L1 LEA	Civilisation GB	M. P. KAPITANIAK	13H45 à 15H15	G 005 - Bât G
L1 LLCER	Littérature	Mme J. SAUVAGE	14H15 à 16H15	G 211 - Bât G
L1 LEA	Traduction	M. X. LE BRUN	14H15 à 15H45	Préfa 1.1
L1 LEA	Traduction	Mme A. SERBAN	15H15 à 16H45	Préfa 1.3



GREC MODERNE



ACCUEIL GÉNÉRAL

De 9H à 12H et de 14H à 16H - Bibliothèque A 306 - Bâtiment A

Accueil

Niveau	Titre du cours	Enseignant	Horaire	Salle
L2 LEA + LLCER	Civilisation néo-hellénique	M. C. ANGÉLOPOULOS	8H15 à 11H15	A 304 - Bât A
L2 LLCER	Méthodologie du travail universitaire	M. C. ANGÉLOPOULOS	11H15 à 12H45	A 304 - Bât A



UFR 2 ITALIEN



ACCUEIL GÉNÉRAL

De 9H45 à 16H - Bibliothèque A 208 - Bâtiment A

Accueil par les étudiants

Niveau	Titre du cours	Enseignant	Horaire	Salle
L1 LLCER	Civilisation	M. D. COMBERIATI	8H15 à 9H45	A312 - Bât A



ESPAGNOL



Niveau	Titre du cours	Enseignant	Horaire	Salle
L1 LEA	Langue : Version - E21ESY5	M. DELOLME	9H45 à 11H15	Préfa 1.1
L1 LEA	Langue : Thème - E21ESY5	Mme GROUZIS	11H45 à 12H45	F005A - Bât F
L1 LEA	Langue : Version - E21ESY5	M. DELOLME	12H45 à 14H15	Préfa 1.1
L1 LEA	Expression écrite et orale E24ESY5	Mme GONZALEZ MEDINA	15H45 à 17H15	G005 - Bât G
L2 LEA	Civilisation Amérique latine E42ESY5	Mme CADENAS	10H45 à 12H15	G003 - Bât G
L2 LEA	Thème - E41ESY5	Mme BANÈRES	12H15 à 13H45	F004A - Bât F
L2 LEA	Civilisation Amérique latine E42ESY5	M. LAVAT	15H15 à 16H45	G003 - Bât G
L1 LLCER	Langue : Thème - E22ES5	MME PITOIS	9H15 à 10H45	F004A - Bât F
L1 LLCER	Langue : Version - E22ES5	Mme CHAINAIS	14H15 à 15H45	F004A - Bât F
L2 LLCER	Langue : Version - E42ES5	Mme GROUZIS	13H45 à 15H15	F102 - Bât F
L2 LLCER	Civilisation Espagne Classique CM - E41ES5	M. BOEGLIN	9H45 à 11H15	F 106 - Bât F
L2 LLCER	Civilisation Espagne Classique TD - E41ES5	Mme VALIENTE	11H15 à 12H45	F102 - Bât F



PORTUGAIS



RENCONTRE AVEC UNE ÉCRIVAINNE BRÉSILIENNE

À 14H45 - Salle A 206 - Bâtiment A

Niveau	Titre du cours	Enseignant	Horaire	Salle
L2 LEA	Langue	Mme M-N. CICCIA	14H15 à 16H45	A 206 - Bât A



UFR 3

HISTOIRE DE L'ART ET ARCHÉOLOGIE



ACCUEIL EN CONTINU

De 9H à 17H - Hall du bâtiment C (Jean cocteau) + Salle C 020

Accueil et renseignements par les responsables pédagogiques et gestionnaires des formations.
Présence des associations étudiantes de l'UFR 3

VISITE MUSÉE DES MOULAGES

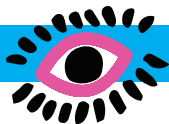
De 10H à 17H - Hall du bâtiment C (Jean cocteau) - Salle C 020

Visite libre par Mme PLANA

CONFÉRENCE

De 13H45 à 14H45 - Salle Archéo 3

Débouchés et métiers en Histoire de l'art et archéologie par M. VERDIER



GÉOGRAPHIE - AMÉNAGEMENT



ACCUEIL EN CONTINU

De 9H à 17H - Hall du bâtiment C (Jean cocteau) + Salle C 020

Accueil et renseignements par les responsables pédagogiques et gestionnaires des formations.
Présence des associations étudiantes de l'UFR 3

VISITE DU CENTRE DE DOCUMENTATION PÉDAGOGIQUE ET SCIENTIFIQUE

De 9H à 17H - CDPS de Géographie Salle C 02

Visite libre

CONFÉRENCE

De 11H30 à 12H15 - CDPS de Géographie Salle C 02

Des formations aux métiers de la Géographie par M. CHEVALIER

Niveau	Titre du cours	Enseignant	Horaire	Salle
L2	Acteurs et instruments de l'aménagement et de l'urbanisme CM (E4PB1GA5)	M. DEDEIRE	8H15 à 10H15	D 107 - Bât D
L2	Géographie économique, des transports et du tourisme CM (E42GA5)	M. DEDEIRE	14H15 à 16H15	D 107 - Bât D
L3 pc. Géo	Risques géodynamiques en montagne TD (E6PB3GA5)	M. COLAS	9H15 à 12H15	C 106 - Bât C



UFR 3 HISTOIRE



ACCUEIL EN CONTINU

De 9H à 17H - Hall du bâtiment C (Jean cocteau) + Salle C 020

Accueil et renseignements par les responsables pédagogiques et gestionnaires des formations.
Présence des associations étudiantes de l'UFR 3

CONFÉRENCES

Salle C 05

De 10H à 11H

Les études d'histoire à l'université : présentation, organisation et débouchés par M. PERRIN-SAMINADAYAR

De 13H à 14H

Les études d'histoire à l'université : présentation, organisation et débouchés par M. PERRIN-SAMINADAYAR

De 16H30 à 17H30

Les études d'histoire à l'université : présentation, organisation et débouchés par M. CONESA

Niveau	Titre du cours	Enseignant	Horaire	Salle
L1	Histoire Contemporaine TD (E25HI5)	M. RAMOS	12H45 à 14H45	F103 - Bât F
L1	Histoire contemporaine TD (E25HI5)	M. RAMOS	14H45 à 16H45	F103 - Bât F
L2	Histoire médiévale CM (E42HI5)	Mme TRIVELLONE	8H15 à 9H45	Amphi E
L2	Histoire médiévale TD (E42HI5)	Mme TRIVELLONE	9H45 à 11H15	F103 - Bât F
L2	Histoire médiévale TD (E42HI5)	Mme TRIVELLONE	11H15 à 12H45	F103 - Bât F
L2	Histoire contemporaine CM (E44HI5)	M. JOURNOUD	16H15 à 17H45	D 01 - Bât D
L2	Préprofessionnalisation Histoire Géographie (E4PF1HG5)	M. CONESA	17H45 à 19H15	C102 - Bât C
L3	Histoire moderne CM (E63HI5)	Mme BERLAN	8H15 à 10H15	D 01 - Bât D
L3	Relations internationales Epoque contemporaine TD (E64HIR5)	M. JOURNOUD	12H45 à 14H45	D 01 - Bât D
L3	Préprofessionnalisation Histoire (E6PE1HI5)	M. CHANDEZON	13H15 à 14H45	C 210 - Bât C



UFR 4

AES ET SCIENCES SOCIALES



ACCUEIL EN CONTINU

De 9H à 17H - Salle A010 pour la licence Sciences sociales
et Salle A09 pour la licence Administration économique et sociale

Permanence et accueil en secrétariat pédagogique

PRÉSENTATION DE L'OFFRE DE FORMATION

De 10H15 à 11H15 - Salle A05 - Bâtiment A

Présentation des filières AES et Sciences sociales par Mme Catherine PEYROUX, Directrice du Département AES

Niveau	Titre du cours	Enseignant	Horaire	Salle
L1	Introduction à la gestion	Mme Natacha PIJOAN	15H15 à 17H15	Amphi A
L3	Economie du secteur public	Mme Laure CHANTREL	13H15 à 15H15	Préfa 2.4

VISITE DE LA BIBLIOTHÈQUE DE L'UFR 4

De 9H à 16H - Salle 08 - Bâtiment A

Permanence et accueil par Mme Chantal CASTANIER



UFR 5

SCIENCES SANITAIRES ET SOCIALES



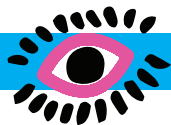
ACCUEIL ET PRÉSENTATION DES FORMATIONS

De 9H à 17H - Salle C205 - Bât. C

Par Mme Marie-christine COURROUY-MICHEL - Responsable de la formation
Par M. Eric GONDARD - Enseignant

À 17H15 - Salle C205 - Bât. C

Présentation de la Licence professionnelle en gérontologie, par Mme Marianna DANKO - Enseignante



ETHNOLOGIE



ACCUEIL ET PRÉSENTATION DES FORMATIONS

De 10H à 12H - Salle C306 - Bât. C

Par M. Arnaud CHANDIVERT - Enseignant

De 13H30 à 15H30 - Salle C324 - Bât. C

Par Mme Magali DEMANGET - Enseignante

Niveau	Titre du cours	Enseignant	Horaire	Salle
L1	Problématiques contemporaines	M. Arnaud CHANDIVERT	13H15 à 16H15	C309 - Bât. C



PSYCHOLOGIE



ACCUEIL ET PRÉSENTATION DES FORMATIONS

De 9H30 à 16H30 - Salle C207 - Bât. C

Par Mme Sophie BAYARD - Enseignante



SOCIOLOGIE



ACCUEIL ET PRÉSENTATION DES FORMATIONS

De 9H à 12H et de 14H à 16H - Salle B200 - Bât. B

Par Mme Hélène HOUDAYER - Enseignante

Niveau	Titre du cours	Enseignant	Horaire	Salle
L1	Travaux dirigés en sociologie S2	M. Thibault HUGUET	8H15 - 11H15	C121 - Bât. C



UFR 6

SCIENCES DE L'ÉDUCATION



PRÉSENTATION DES FORMATIONS

De 14H30 à 15H30 - Salle B112 - Bât. B

Echanges avec les étudiants avec M. S. CONNAC, enseignant

De 15H30 à 16H30 - Salle B112 - Bât. B

Echanges avec les étudiants avec M. E. MALEYROT, enseignant



MATHÉMATIQUES ET INFORMATIQUE APPLIQUÉES - MIAP



PRÉSENTATION DES FORMATIONS

De 10H à 11H - Salle O001

Licence MIASHS - Mathématiques et informatique appliquées aux sciences humaines et sociales avec
M. A. SALLABERRY / M. SERVAJEAN, enseignants

De 14H à 15H - Salle O001

Licence MIASHS - Mathématiques et informatique appliquées aux sciences humaines et sociales par M. L. PICCININI



ITIC



ACCUEIL ET RENSEIGNEMENTS

De 9H30 à 16H30 - Hall du Bâtiment E

TÉMOIGNAGES

De 9H30 à 16H30 - Salle Pierre Jourda - Bâtiment E

Diffusion de témoignages de professionnels diplômés de l'ITIC

PRÉSENTATION DES FORMATIONS

à 11H - Salle Pierre Jourda - Bâtiment E

Présentation de l'ITIC par M. Fauré, directeur de l'ITIC accompagné des responsables de Licences



INFORMATION - COMMUNICATION



PERMANENCE ENSEIGNANT

De 12H à 15H - Salle E218 - Bâtiment E

Accueil et renseignements des lycéens par la Directrice du Département d'Information - Communication et la Responsable de la formation - Mme Méliani et Mme Heïd

Niveau	Titre du cours	Enseignant	Horaire	Salle
L1	Champs de la communication CM (U2AIC5)	Mme Gallot	12H15 - 14H15	Amphi C
L1	Pratiques professionnelles de l'écriture TD (E21IC5)	Mme Verdier	14H15 - 16H45	E112 - Bât. E
L1	Pratiques professionnelles de l'écriture CM (E21IC5)	Mme Verdier	17H15 - 18H15	Amphi C
L2	Théories des organisations TD (E42IC5)	M. Bratosin	8H15 - 10H15	E25 - Bât. E
L2	Théories des organisations CM (E42IC5)	M. Bratosin	10H15 - 12H15	Amphi A



ITIC

SCIENCES DU LANGAGE



PERMANENCE ENSEIGNANT

À partir de 14H30 - Salle E10 - Bâtiment E

Accueil et renseignements des lycéens par le Directeur du Département Sciences du Langage - M. Richard

Niveau	Titre du cours	Enseignant	Horaire	Salle
L1 pc CMM et LLS	Français oral et acquisition CM (E23SL5)	M. SAUVAGE	11H15 - 12H45	Amphi D
L1 pc CMM et LLS	Français oral et acquisition CM (E23SL5)	M. SAUVAGE	12H45 - 14H15	Amphi D
L1 pc EPF	Pratiques du vocabulaire et de l'expression écrite : expres- sion écrite (E21SLO5)	M. SARALE	14H15 - 16H15	BN3
L1 pc LLS	La faculté de langage TD (21SLL5)	M. GONZALEZ	15H45 - 17H15	DEF 102
L1 pc CMM-ESJM pc CMM et LLS	Introduction à l'analyse du discours CM (E22SL5)	Mme RUCHON	17H15 - 18H45	DEF 102
L2 pour LEA	Éléments d'anthropologie du langage et de sociolinguistique CM (E4PC1SL5)	M. GONZALEZ	13H45 - 15H15	Amphi H
L2	Méthodes quantitatives et qualitatives TD1	M. NIEHAUS	15H15 - 17H15	E25 - Bât. E
L2	Méthodes quantitatives et qualitatives TD	M. NIEHAUS	17H15 - 19H15	E25 - Bât. E
L3 pc CMM	Argumentation et rhétorique médiatique TD (E63SLM5)	M. SARALE	8H15 - 9H45	E21 - Bât. E
L3 pc CMM	Argumentation et rhétorique médiatique CM (E63SLM5)	M. SARALE	9H45 - 11H15	DEF102



INFORMATION - DOCUMENTATION



PERMANENCE ENSEIGNANT

De 14H à 16H - Salle E217 - Bâtiment E

Accueil et renseignements des lycéens par le Responsable de la formation Licence professionnelle Métiers de l'information : veille et gestion des ressources documentaires ; Dispositifs de gestion et de diffusion de l'information numérique - M. Dillaerts



ENTRÉE PRINCIPALE (PORTAIL VASARELY)
Journée Portes Ouvertes