

CONSIGNES GÉNÉRALES

Secours aux personnes, alarmes, incendie, actes de malveillance, ou vols.
Vous pouvez contacter la sécurité de l'Université 24h/24 :

04 67 14 23 67 ou le **11** depuis un poste interne

ASSISTANCE AUX PERSONNES

URGENCE ABSOLUE

(victime inconsciente,
arrêt cardiaque, hémorragie...)

- Appelez le SAMU au 15
- Avertissez la sécurité de l'Université
- Faites les gestes de premiers secours

URGENCE RELATIVE

(malaise, victime consciente...)

- Appelez la sécurité de l'Université
- Faites les gestes de premiers secours

INCENDIE

EN CAS DE FUMÉE ANORMALE, D'ODEUR DE BRÛLÉ

- Appelez les pompiers au 18
- Avertissez la sécurité de l'Université
- Appuyez sur le boîtier d'alarme le plus proche
- Attaquez le feu avec l'extincteur approprié le plus proche
- En cas de fumée, baissez-vous, l'air frais est au sol
- Évacuez le bâtiment à l'audition de l'alarme incendie

CONSIGNES PARTICULIÈRES

En cas de situations exceptionnelles, la mise en alerte est déclenchée par message vocal, SMS ou mail de la direction.

Évacuez

1



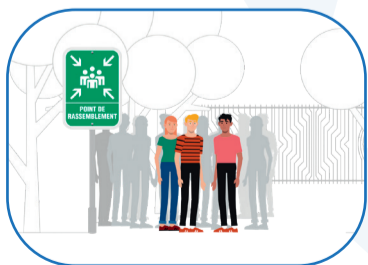
Fermez les fenêtres

2



Évacuez calmement le bâtiment

3



Rejoignez un point de rassemblement

Mettez-vous à l'abri



Rejoignez un bâtiment



Fermez les portes & fenêtres



Attendez la fin de l'alerte pour sortir

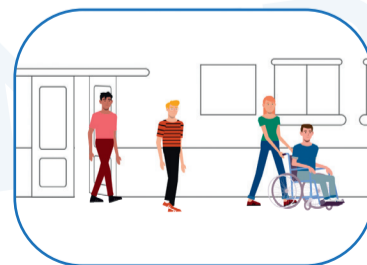
Confinez-vous



Rejoignez un bâtiment

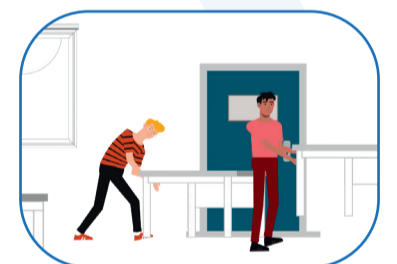


Calfeutrez portes, fenêtres & bouches d'aération



Attendez la fin de l'alerte pour sortir

Barricadez-vous



Rejoignez un bâtiment et barricadez-vous



Éteignez les lumières et respectez un silence absolu



Attendez les forces de l'ordre

